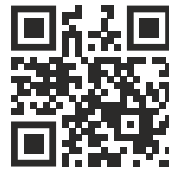


AKILLI ŐEHİR KAHRAMANMARAŐ



Akıllı Şehir Kahramanmaraş

Bilgi İşlem Dairesi Başkanlığı



Önsöz





Kıymetli Hemşehrilerim,

Kadim bir medeniyete sahip Kahramanmaraş; kimliğini tarihinden, kültüründen, sanatından ve geleneğinden almaktadır. Kahramanmaraş'ın her köşesinde binlerce yıllık tarihin ve medeniyetin izleri görülmektedir.

Bizler şehrimizi korumaya ve medeniyet ışığımız altında inşa ve ihya etmeye kararlıyız. Bu hedef doğrultusunda modern belediyeçiliğin yeni rotası olan "Akıllı Şehir" uygulamalarına büyük önem vermekteyiz.

Akıllı şehir, yaşam kalitesini yükseltmek, bunu yaparken de kaynakları etkin ve verimli kullanmak amacı ile teknolojik imkânlardan ve verilerden ileri seviyede yararlanan, şehrin tüm paydaşlarının şehir yönetimi ile entegre olduğu sürdürülebilir şehircilik anlayışıdır. Akıllı şehirler, ancak akıllı belediyeçilik hizmetleri ile hayata geçebilecek projelerdir. Biz de Büyükşehir Belediyesi olarak ulaşımdan çevreye, spordan sosyal hizmetlere, eğitimdən yönetim hizmetlerine kadar pek çok alanda akıllı belediyeçilik uygulamalarını başlatarak günümüz belediyeçilik anlayışını akıllı belediyeçilik anlayışı ile güçlendirdik. Birçok alanda Türkiye'de örnek ve öncü projelere imza atan Kahramanmaraş Büyükşehir Belediyemiz akıllı belediyeçilik alanında da önemli çalışmalar gerçekleştiriyor. İşte elinizde bulunan kitap Büyükşehir Belediyemizin bu alanda gerçekleştirdiği hizmetleri anlatmaktadır.

Söz verdiğimiz gibi; siz değerli vatandaşlarımızın yaşam kalitesini yükseltmek ve hayatını daha da kolaylaştırmak için akıllı belediyeçilik hizmetlerimize her geçen gün yenisini eklemeye devam ediyoruz.

Fatih Mehmet ERKOÇ

KAHRAMANMARAŞ BÜYÜKŞEHİR BELEDİYE BAŞKANI

My Fellow Citizens,

Kahramanmaraş, having firm roots in ancient civilizations that have preceded it, derives its identity from this noble history of culture, art and tradition. In every corner of our city, the traces of thousands of years of history are evident.

As guardians of this treasured history, we are pledged to protect, build and revitalize our city and its people. Only through the implementation of wise governing can we continue to advance Kahramanmaraş into the 21st century. Towards this endeavor, Smart City practices are being implemented, thus charting a new course in modern city governance for Kahramanmaraş and our residents.

The Smart City concept is a sustainable approach to modern urbanization. Towards achieving Smart City status, all city stakeholders will partner with city management to improve services and increase the quality of life for the residents of Kahramanmaraş. With technological advancements and the wise stewardship of all resources, intelligent cities can be developed by the implementation of Smart City projects, under the guidance and support from Smart municipal governments.

The Kahramanmaraş Metropolitan Municipality has already begun the use of Smart applications in the areas of transportation, environment, sports, social services, education and management services. Other municipal governments in Turkey have also joined Kahramanmaraş in pioneering Smart City projects in their cities. Together, we are undertaking important work in developing the

Fatih Mehmet ERKOÇ

KAHRAMANMARAŞ BÜYÜKŞEHİR BELEDİYE BAŞKANI



İçindekiler



Akıllı Yaşlı Bakım ve Koord. (MANEVİ EVLAT).....	8-9
Trafik Yönetim Sistemi	10
Bluetooth Sensörler.....	11
Trafik Bilgilendirme Sistemi.....	12-13
Sanal Gerçeklik (VR) Sistemi.....	14
Fiberoptik Altyapı.....	15
Kahramanmaraş Büyükşehir WIFI.....	16-17
e-Belediye ve e-Ödeme Hizmetleri.....	18
Büyükşehir Belediyemiz e-Devlet Kapısında	19
Ekip Takip Sistemi.....	20
www.kahramanmaras.bel.tr.....	21
Milli İşletim Sistemi Pardus'a Geçiş.....	22-23
Akıllı Kavşaklar.....	24-25
Butonlu Kavşaklar.....	26-27
Kent Bilgi Sistemi	28
Kurban Uygulaması.....	29
Engelli Kişi Takip Talep Sistemi.....	30
Kahramanmaraş Mobil Uygulaması	31
Araç İçi Yolcu Bilgilendirme Servisi	32
Araç İçi Kamera Sistemi.....	33
Kiosk (Kart Dolum Makinası)	34
Akıllı Durak Sistemi	35
Kahramankart Mobil Uygulama	36-37
Çözüm Masası ve Bilgi Edinme Başvurusu	38
Elektronik Belge Yönetim Sistemi	39
KMBB Güvenlik Sistemleri	40
www.buyuksehirheryerde.com	41
Şehir Kameraları	42-43
www.yedikuyularkayakmerkezi.org.....	44-45
www.kahramanmarassehirrehberi.com	46
Mezarlık Bilgi Sistemi.....	47
Belediye Otomasyonu	48
Araç Takip Sistemi	49
Yaz Spor Okulları Online	50
Yarışma Etkinlik Kayıtları ve Bilgilendirme.....	51
Sunucu Sistem Odası.....	52-53
Belediye İş Takip Sistemi.....	54
Mobil CRM Uygulaması	55
Dermankart.....	56
Nöbetçi Eczaneler Entegrasyonu	57
Hal Sebze ve Meyve Fiyatları.....	58
Araç Talep Sistemi.....	59
Depo Takip Sistemi.....	60
Sehirçi Bilgilendirme Ekranları	61
Robot Yarışması	62
Millet Kiraathanesi.....	63
Yedi Güzel Adam Edebiyat Müzesi.....	64-65

Kahramanmaraş Kurtuluş Destanı Panaroma Müzesi.....	66-67
Afet Koordinasyon Merkezi (AKOM).....	68
Karekod Uygulaması	69
Cenaze Hizmetleri Bilgi Sistemi.....	70
Kaskimatik.....	74
Alo 185 Çağrı Merkezi.....	75
Sayaç Okuma Mobilite.....	76
İçme Suyu Su Kalitesi ve Online Raporlama	77
Online Endeks Bildirme ve Ödeme.....	78
CBS Sudabis Altyapı Bilgi Sistemi.....	79
Kaski Güvenlik Sistemleri.....	80
Otomasyon Sistemleri ve Mobil Uygulamalar	81
Online Arıza Süreç Takibi.....	82
Depo Seviyeleri Kontrol Sistemleri	83
Kaski Araç ve Akaryakıt İzleme Sistemleri	84
Akıllı Sayaç Sistemi.....	85
Atıksu Arıtma Tesisleri.....	86
Atıksu Arıtma Tes. Metan Gazından Elekt. Üretimi	87

Intelligent Elder Care and Coordination Center.....	8-9
(EMERGENCY ALERT BUTTON)	
Online Traffic System	10
Bluetooth Sensors	11
Traffic Information System.....	12-13
Virtual Reality (VR) System.....	14
Fiber Optic Infrastructure	15
Kahramanmaraş Metropolitan WIFI.....	16-17
E-Municipality and Payment Services.....	18
Metropolitan Municipality and the e-Government Gate (e Devlet).....	20
Team Tracking System.....	21
www.kahramanmaras.bel.tr.....	22-23
Transition to the PARDUS National Operating System	24-25
Smart Junctions.....	26-27
Traffic Button Intersections.....	28
City Information System	29
Sacrifice Application.....	30
Personal Monitoring System for the Disabled	31
Kahramanmaraş Mobile Application	32
Passenger Information System.....	33
In Bus Camera System.....	34
Smart Travel Card Credit Station.....	35
Smart Bus Stop System.....	36-37
Kahramankart Mobile Application.....	38
Electronic Document Management System.....	39
KMM Security Systems.....	40
www.buyuksehirheryerde.com.....	41
City Cameras.....	42-43
www.yedikuyularkayakmerkezi.org.....	44-45
www.kahramanmarassehirrehberi.com.....	46
Cemetery Information System.....	47
Municipal Automation.....	48
Vehicle Tracking System.....	49
Summer Sports Schools Online Application.....	50
Competition Event Records and Information.....	51
Inventory Tracking System.....	52
Server System Room.....	53
Municipal Work Assignment Tracking System.....	54
Mobile CRM Application.....	55
Dermankart	56
Integration of Pharmacies on Duty.....	57
Hal Vegetable and Fruit Prices.....	58
Vehicle Request System	59
Warehouse Tracking System.....	60
Local Information Screens	61
Robot Competition	62
National Library	63
Seven Beautiful Men Literature Museum.....	64-65

Kahramanmaraş Liberation Epic Panaroma Museum.....	66-67
Disaster Coordination Center Akom 112.....	68
Data Matrix Application.....	69
Funeral Services Information System.....	70
Kaski Matic.....	74
Alo 185 Call Center.....	75
Meter Reading Mobilete	76
Water Quality and Online Reporting Of Drinking Water.....	77
Online Index Notification And Payment.....	78
Gıs Sudabis Infrastructure Information System.....	79
Kaski Security Systems.....	80
Automation Systems and Mobile Applications	81
Online Troubleshooting Process.....	82
Storage Level Control System.....	83
KASKI Vehicle And Fuel Monitoring Systems	84
Smart Meter System.....	85
Wastewater Treatment Plants	86
Electricity Production From Methan Gas In Wastewater.....	87
Treatment Plant.....	87



AKILLI YAŞLI BAKIM VE KOORDİNASYON MERKEZİ (MANEVİ EVLAT BUTONU)

Kahramanmaraş şehir merkezinde ikamet eden 65 yaş üstü yalnız yaşayan yaşlı bireylerin evlerine kurulan akıllı takip ve çağrı sistemleri ile çağrı merkezi tarafından 7/24 yaşadıkları ortamlarda uzaktan takip edilerek sağlıklı ve güvenli bir yaşam sürmelerine destek olunmaktadır.

Akıllı sistem ile yaşlının uzaktan tansiyonu, nabız ve kalp atışları, şeker ölçümleri sağlanmakta ve tıbbi gereklilik durumunda sistem üzerinden çağrı merkezi ekranından yetkililere hızla ulaştırılmaktadır.

Sistem sayesinde yaşlılarımıza verilen el butonları ile acil durumlarda doğrudan çağrı merkezi ile irtibata geçerek burada görevli personeller ile iletişim kurmaları sağlanmaktadır.

Yalnız yaşayan yaşlıların evlerine kurulan akıllı otomasyon sistemi ile birlikte sensörler, yangın, gaz zehirlenmeleri, duman, su taşması vb. durumlarda otomasyon sistemi acil durumu algılayarak çağrı merkezine anında veri aktarmaktadır. Çağrı merkezinde görevli personeller ambulans, acil servis, polis ve itfaiye gibi ilgili birimlere haber verilerek yaşlılarımızın güven ve huzur içinde hayatlarını sürdürmelerine katkıda bulunmaktadır.

INTELLIGENT HEALTHCARE SYSTEMS

This intelligent system allows for the remote monitoring of blood pressure and heart rate. A medical emergency alert will be issued in case of any irregularity, prompting quick contact of the client from call center representatives.

This intelligent system allows for the remote monitoring of blood pressure and heart rate, issuing a medical emergency alert prompting quick contact of the client from call center representatives.

The system allows clients to communicate directly with the call center in the case of any emergency.

Intelligent system sensors installed in the homes of seniors living alone can detect fire, gas, smoke and flooding, automatically reporting the emergency to the call center, which will then dispatch the appropriate first responders – police, ambulance, fire brigade, etc. to the home.





TRAFİK YÖNETİM SİSTEMİ

İletişim alanında yapılan yatırımlar sayesinde şehrimizde bulunan tüm kavşaklar fiber optik kablolarla merkeze bağlanmış ve şehrimizde sinyalizasyon sistemleri tamamıyla uzaktan yönetilmektedir.

Şehir trafiğimiz anlık yönetilmekte olup operatörlerimiz olaylara anında çözüm üretmektedirler.

Kritik öneme sahip tüm kavşaklarda 140 adet yüksek teknoloji kameralarla şehrimizin trafiği operatörler tarafından her an izlenmekte ve muhtemel sorunlara veya yoğunluklara anlık olarak sinyalizasyon planları değiştirilerek müdahale edilmektedir.

Kavşaklarımıza konulan kesintisiz güç kaynağı sistemleri sayesinde kavşaklarımız enerji kesintilerinden etkilenmeden 7/24 çalışmaktadır.

ONLINE TRAFFIC SYSTEM

Our city traffic is now managed live!

Trained traffic control monitors are able to spot emergencies as they happen, immediately alerting the appropriate authorities.

Thanks to investments in advanced communications, all intersections are now linked to a central Traffic Control Command Center by fiber optic cable.

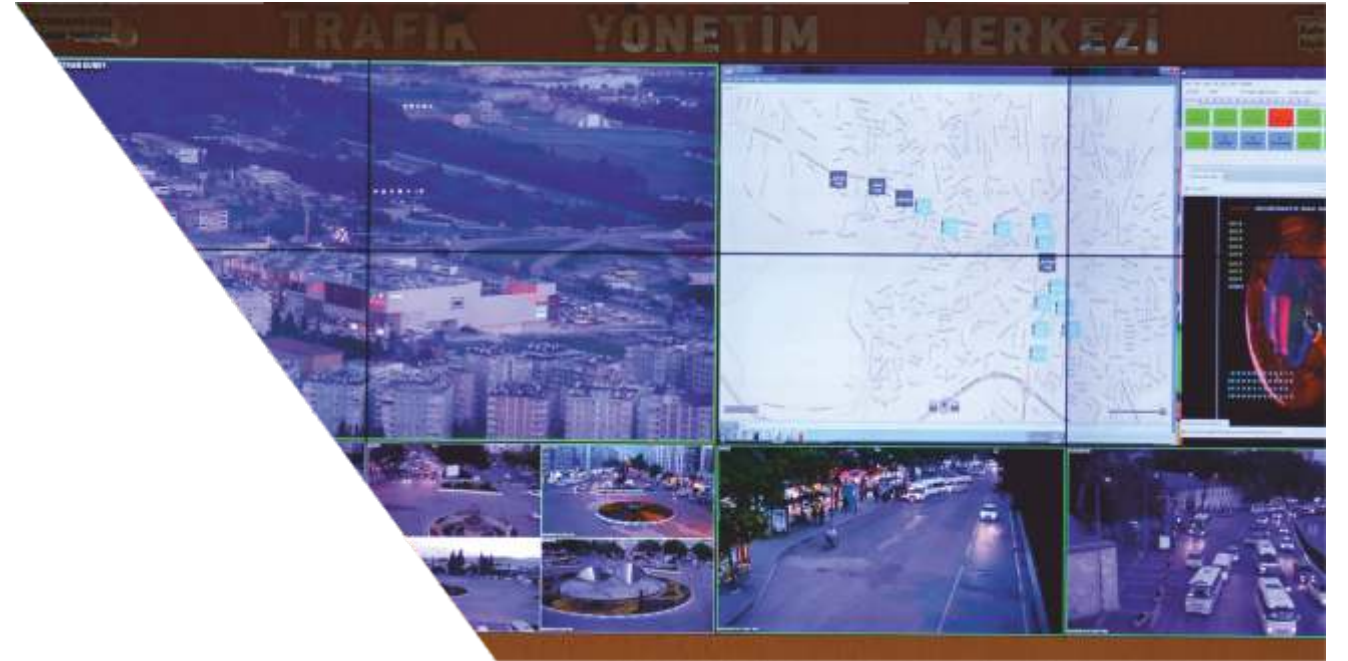
The signaling systems are completely managed remotely.

With the assistance of 140 high-tech cameras installed at critical junctions, city traffic is managed 24/7 by automatically changing signal patterns according to traffic conditions, thus facilitating traffic flow.

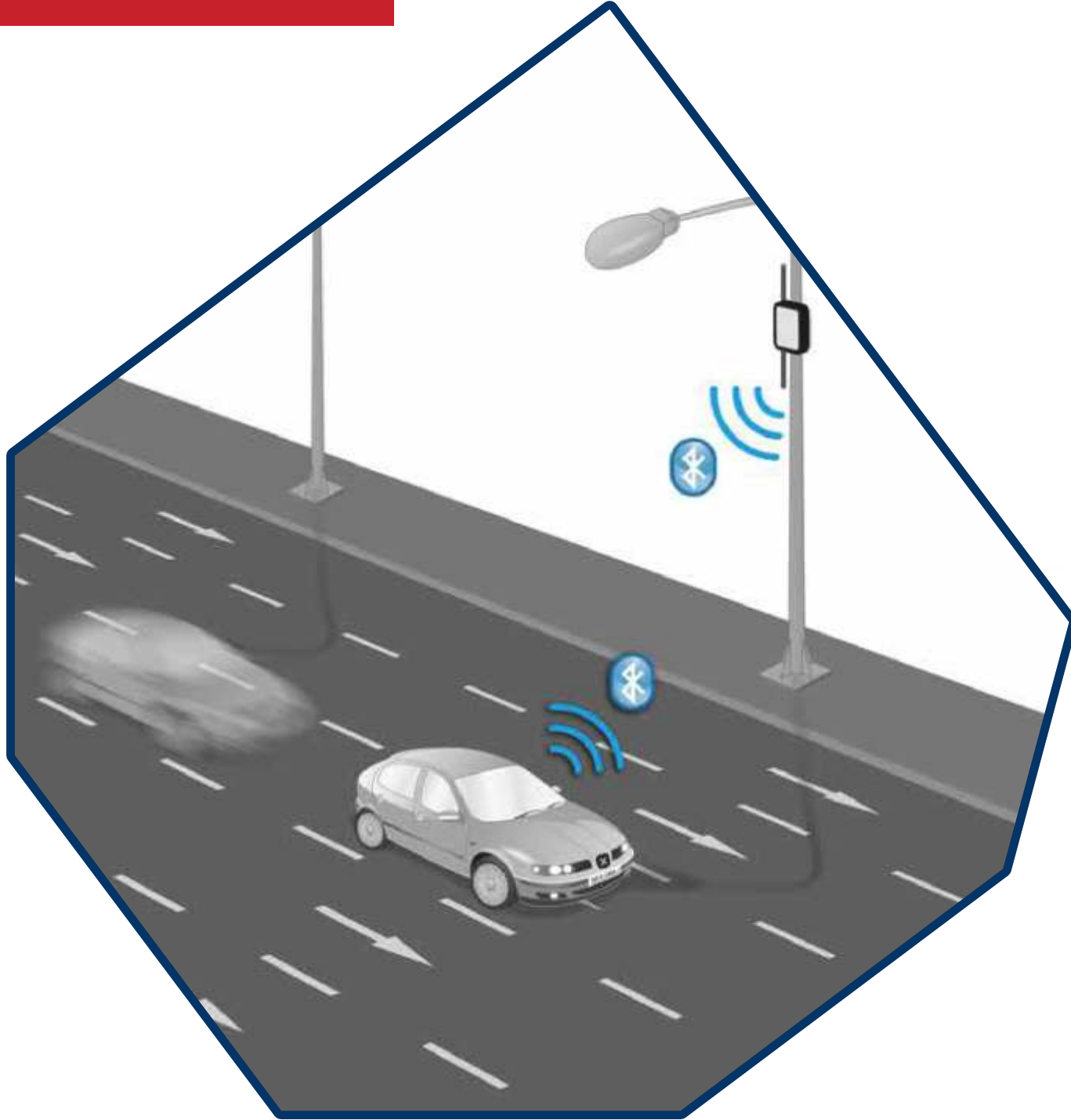
Power failures are no longer a problem at high traffic intersections.

Thanks to continuous power supply systems installed at critical junctions, traffic signals now continuously operate without being affected by power outages.

TRAFİK YÖNETİM SİSTEMİ



BLUETOOTH SENSÖRLER



BLUETOOTH SENSÖRLER

Akıllı kavşak sistemlerinin ve fiber optik altyapımızın gelişmesiyle birlikte halkımıza katma değerli hizmetler sunma imkanlarımız doğmuştur.

Bu kapsamda şehrimizde 80 kavşağa fiber optik bağlantılarla trafik ölçüm sensörleri yapılmıştır.

Sensörler araçların noktadan noktaya erişim zamanlarını tespit etmekte ve merkez sunuculara anlık olarak göndermektedir. Sunucularda belirli algoritmalarla geçirilen sonuçlar sürücülerimize bilgilendirme sistemleri (Değişken Mesaj Sistemi) üzerinden bilgi olarak ulaştırılmaktadır. Sistem sayesinde sürücülerimiz kullanmak istedikleri rotaların yoğunluk durumunu görebilmekte ve tercih yapabilmektedirler. Sensör sistemi ülkemiz genelinde çok az şehirde bulunmakla birlikte şehrimize kurulan sistem gerek fiber optik bağlantı sistemiyle gerek diğer elektronik akıllı kavşak sistemleriyle senkronize çalışması sebebiyle üst seviye bir örnek proje olmuştur.

Trafiğin daha az yoğun olan rotalara yönlendirilmesi sayesinde, trafik homojen olarak yayılmakta ve sürücülerimize konforlu ve emniyetli ulaşım imkanı sağlanmaktadır.

BLUETOOTH SENSORS

Traffic that isn't counted can't be managed.

Intelligent intersection systems and fiber-optic infrastructure offer state of the art driving experience for all motorists.

In addition, traffic counting sensors are linked to fiber-optic connections to 80 junctions in the city.

The sensors detect point-to-point access times of the vehicles and send them instantly to the central command center. The results, which are processed by command center servers, are communicated to drivers through digital information systems (Variable Message System). Thanks to this system, motorists are able to see traffic density and make better choices about which route to take. This sensor system has been installed by only a few cities in the country, with the system in Kahramanmaraş being a high-level application due to its synchronic operation using a fiber-optic connection system and other electronic intelligent junction systems.

By directing motorists to routes having less traffic density, traffic flow is evenly distributed, providing a safer, more comfortable driving experience.

TRAFİK BİLGİLENDİRME SİSTEMİ

Şehrimizde 9 noktaya yapılan değişken mesaj sistemleri ile sürücülerimizle interaktif iletişime geçilmiştir.

Operatörlerimiz tarafından 7/24 izlenen trafiğimiz her an kontrol altında tutulmaktadır.

Trafikte yaşanan veya yaşanabilecek olumsuzluklar sürücülerimize mesaj panoları üzerinden bilgilendirme yapılarak çok hızlı bir şekilde giderilmekte veya karşı önlemler alınarak önüne geçilmektedir.

Son yapılan çalışmalarla şehir merkezinde yer alan Arasa Otoparkı ve Milli İrade Otoparkı fiber optik bağlantılar üzerinden Trafik Yönetim Merkezine bağlanmış ve Değişken Mesaj Sistemleri üzerinden otoparklardaki doluluk durumları canlı olarak sürücülerimizle paylaşılmaya başlanmıştır. Uygulama sayesinde sürücülerimiz anlık olarak otoparklardaki müsaitlik durumunu görebilmektedir.

TRAFFIC INFORMATION SYSTEM

We communicate with our drivers in traffic.

In Kahramanmaraş, vital information is conveyed to motorists through a digital message board system displayed in 9 locations around the city.

City traffic is kept under control 24/7 by our monitors.

Motorists are quickly informed of adverse driving conditions due to weather, accidents, construction or detours conveyed by digital message boards, allowing them to take appropriate action.

After careful study, Arasa and National Will Car Parking Units have been connected to the Traffic Control Command Center via fiber-optic connection. This system monitors the occupancy status of parking lots and garages via the Variable Message System and is shared with drivers. Thanks to this application, drivers can instantly see available parking spaces and choose which car park to use.

TRAFİK BİLGİLENDİRME SİSTEMİ





SANAL GERÇEKLİK (VR) SİSTEMİ

İlimizin tarihi ve turistik mekanları, uçangözlerle 360 derece çekimler yapıldıktan sonra özel yazılım ile sanal ortamlara aktarılmıştır. Antalya'da yapılan HESTOUREX fuarında katılımcılara Kahramanmaraş'ın sahip olduğu değerler sanal gerçeklik gözlükleri ile sanki oradaymış hissiyatı verilerek ilimizin tanıtımı yapılmıştır.

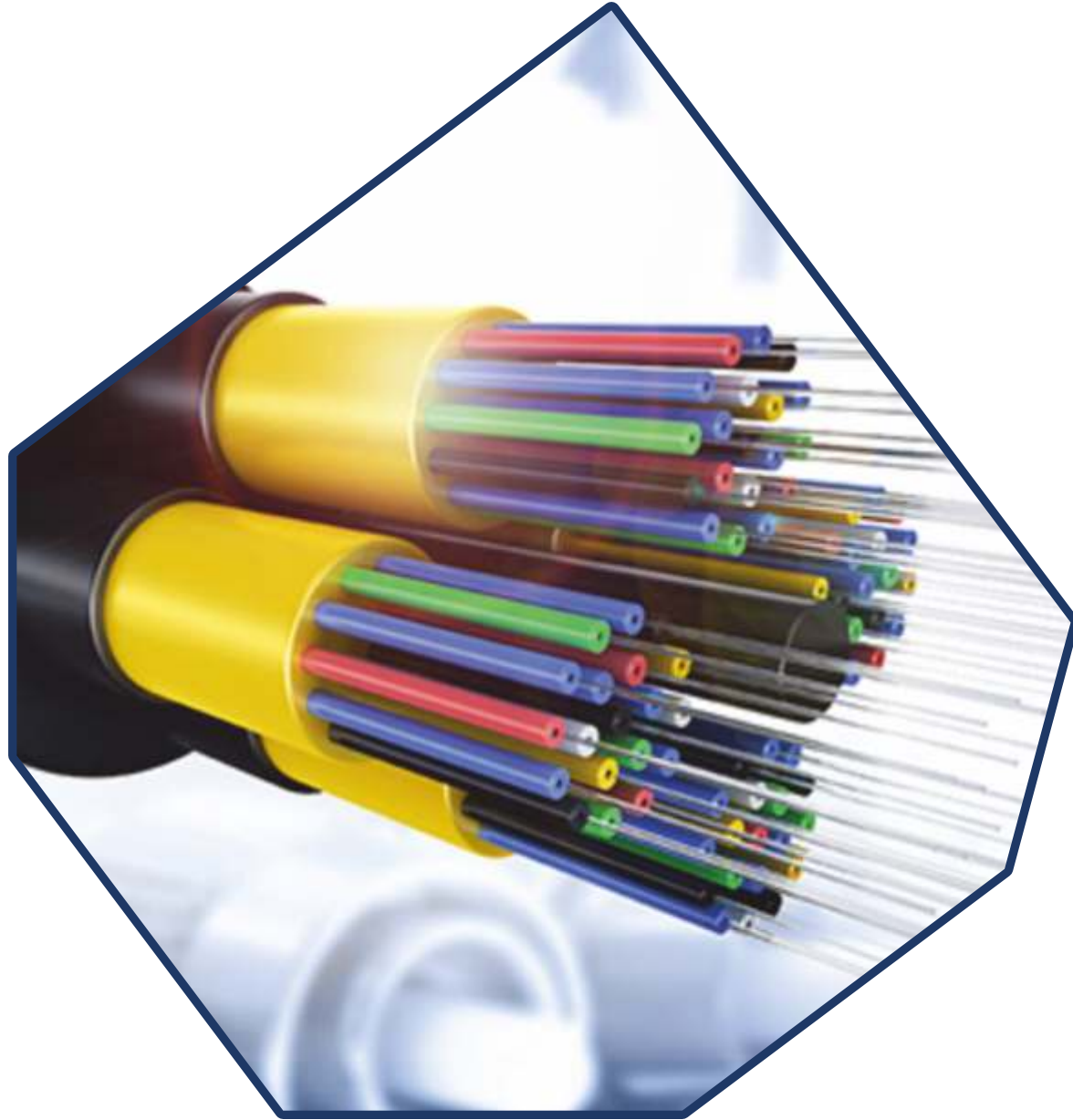
Cumhurbaşkanlığı himayesinde ülkemizde bu yıl ikincisi gerçekleştirilen ve Antalya Fuar Merkezi ev sahipliğinde 5-8 Nisan 2018 tarihleri arasında düzenlenen Hestourex 'Dünya Sağlık Spor Turizmi Kongresi ve Fuarı'nda stand açan Kahramanmaraş Büyükşehir Belediyesi'nin standına en iyi tasarım ödülü verilmiştir.

VIRTUAL REALITY (VR) SYSTEM

The city's historical and touristic locations were filmed with camera equipped drones and the photos transferred to virtual environments using specialized software. At the HESTOUREX Fair, these video and still photos of Kahramanmaraş were presented to visitors using virtual reality glasses, providing a real-time experience.

The Hestourex World Health Sports Tourism Congress and Fair was held between April 5th and 8th, 2018, hosted by Antalya Expo Center under the auspices of the Presidency of the Republic of Turkey.





FİBER OPTİK ALTYAPI

2015 - 2018 yılları arasında yapılan fiber optik altyapı çalışmalarıyla toplam hat uzunluğu 95 km'ye ulaşmıştır. Proje ile belediyemiz birimleri ve farklı sistemlerin haberleşme ihtiyaçları fiber hızında karşılanmıştır. Fiber Optik alt yapı üzerinden haberleşmesi sağlanan başlıca projeler şunlardır;

- * Trafik İzleme Kameraları
- * Akıllı Kavşaklar ve Trafik Yönetim Sistemi
- * Şehir Kameraları
- * Sayısal Telsiz Haberleşme Sistemi
- * Belediye Hizmet Birimleri
- * Çeşitli Kamu Kurumları
- * Açık Alan Ücretsiz İnternet Hizmeti

FIBER OPTIC INFRASTRUCTURE

With fiber optic research carried out between 2015 and 2018, the total length of fiber optic cable has reached 95 km. This project meets the communication needs of our municipality, with various systems now being serviced at fiber optic speed. The main applications that have been completed using fiber optic infrastructure are as follows:

- * Traffic monitoring cameras
- * Smart Intersections and Traffic Management System
- * City cameras
- * Digital radio communication systems
- * Municipal service units
- * Various public institutions
- * Open area free internet service

KAHRAMANMARAŞ BÜYÜKŞEHİR WİFİ

Akıllı Solar Direklerle Ücretsiz İnternet ve Şarj

Kahramanmaraş Büyükşehir Belediyesi, vatandaşlarıyla iletişim kanallarının artırılmasını ve belediye hizmetlerinin vatandaşlarının ayağına götürmeyi hedefleyen "Akıllı Belediyecilik Projesi"nin bir parçası olarak, halka açık alanlara (meydanlar, mesire alanları ve parklar gibi) vatandaşların internete güvenli kolay erişimini sağlamak amacıyla "Ücretsiz Kablosuz İnternet Erişimi" çalışmasına başladı ve il genelinde 19 noktaya "Akıllı Solar Direkler" kuruldu. Bu direkler kendi enerjilerini gün ışığından üreterek vatandaşlarımıza ücretsiz internet hizmetinin yanında, aydınlatma ve telefon şarj hizmeti sunmaktadır.

KAHRAMANMARAŞ METROPOLİTAN WİFİ

As part of the Smart Municipality Project, Kahramanmaraş Metropolitan Municipality aims to increase the channels of communication by bringing municipal services to its citizens. Through the provision of free, safe wireless internet access in public areas such as squares, promenade areas and parks. This service has been provided through the installation of intelligent solar powered utility poles located at 19 points around the province. These poles generate their own energy from the sun, providing internet, lighting and telephone charging services for our citizens.





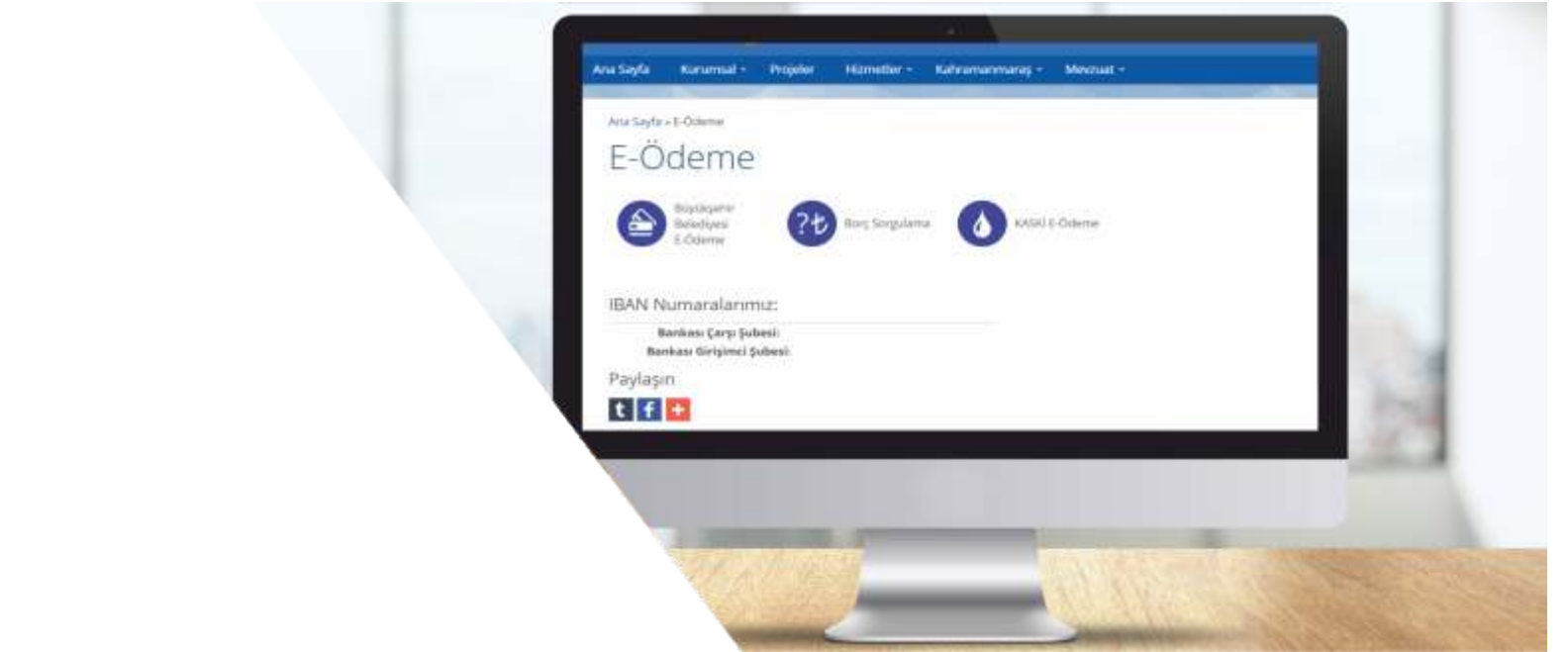
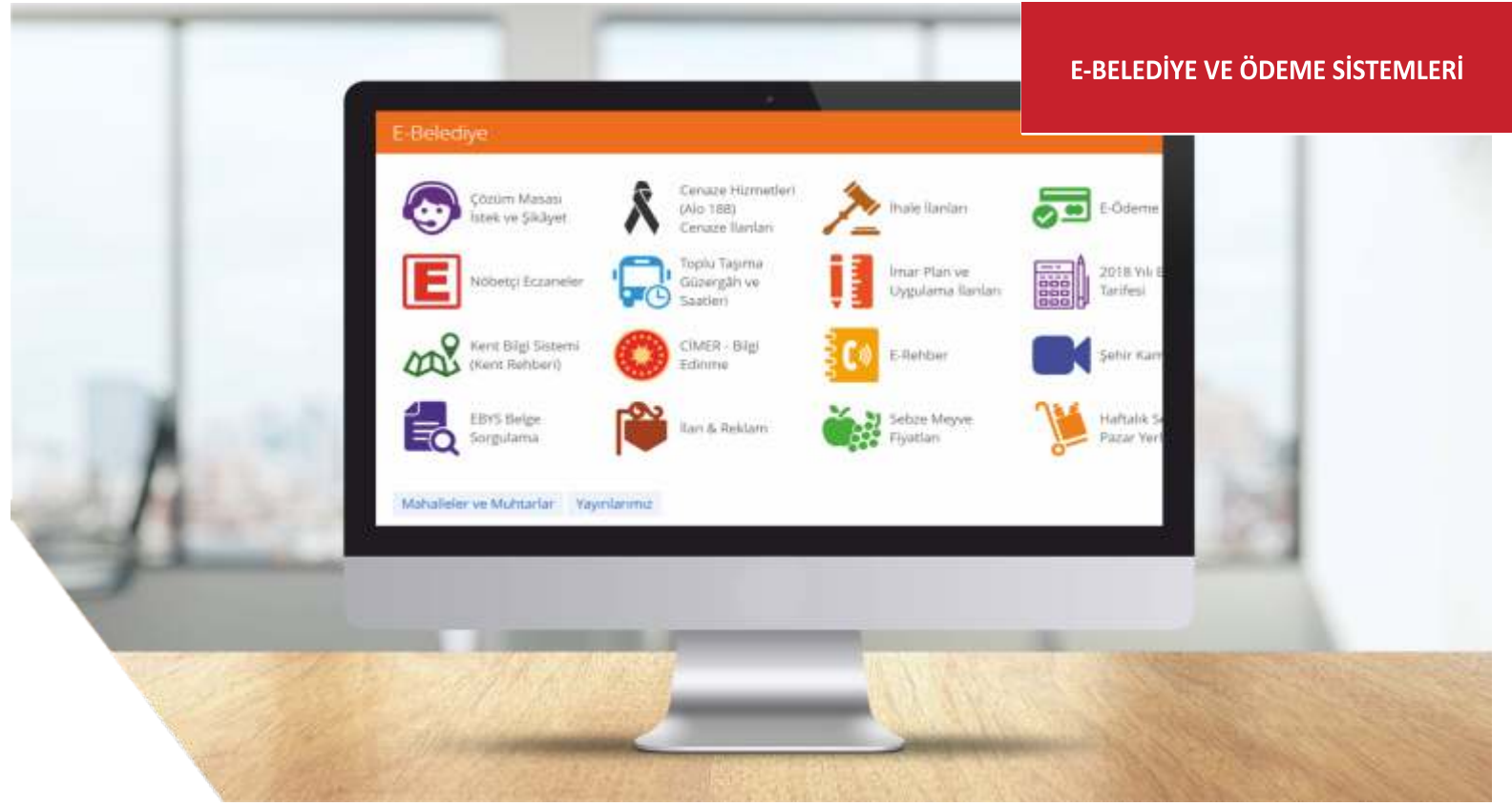
E-BELEDİYE VE ÖDEME SİSTEMLERİ

Belediyemizin vatandaşımıza daha kaliteli ve sürekli hizmet sunmasını sağlayan uygulamalar bütünüdür. Belediyemizin web sitesine giren vatandaşlarımız, belediye hakkında istediği bilgiye ulaşabilmekte, alınan kararları görmekte, belediyede gerçekleştireceği işlemleri elektronik ortamda yapabilmektedir. Aynı zamanda vatandaşlarımız borçlarını güvenli ve hızlı bir şekilde ödeyebilmektedirler.

E-MUNICIPALITY AND PAYMENT SERVICES

The Kahramanmaraş municipality now provides all information and services online to residents offering better quality and continuous service. Users accessing the municipal website are quickly able to research specific information, see the latest actions taken by their city government, and electronically make municipal transactions and payments quickly in a safe, secure environment.

E-BELEDİYE VE ÖDEME SİSTEMLERİ





e-Devlet Kapısı Üzerinden Sunulan Hizmetler

Genel Hizmetler

Vefat Bilgisi Sorgulama

Kişiyeye Özgü Hizmetler

Bilgi Edinme Başvurusu ve Sorgulaması

Sicil Bilgileri Sorgulama

Tahakkuk Bilgileri Sorgulama

Tahsilat Bilgileri Sorgulama

BÜYÜKŞEHİR BELEDİYEMİZ e-DEVLET KAPISINDA

e-Devlet Kapısı tüm kamu kurumlarının sunmuş olduğu hizmetleri bir araya toplayan portaldır. Kurumumuz, vatandaşlarına vermiş olduğu hizmetleri e-Devlet Kapısı'nda da sunmaktadır. Bu sayede belediyecilik hizmetlerini vatandaşa en kolay ve en etkin yoldan hızlı, güvenilir, kesintisiz bir şekilde ulaştırmaktadır. e-Devlet Kapısında vefat bilgi sorgulama, bilgi edinme, sicil, tahakkuk ve tahsilat bilgileri sorgulama işlemleri yapılabilmektedir.

METROPOLITAN MUNICIPALITY AND THE E-GOVERNMENT GATE (E DEVLET)

The e-Government Gate is a portal connecting city residents to all public institutions and their services in a fast, reliable manner. Some of the many city services provided by the e-Government Gate are: access to pertinent city information, data access and retrieval, registration, accrual and dissemination of information.

EKİP TAKİP SİSTEMİ

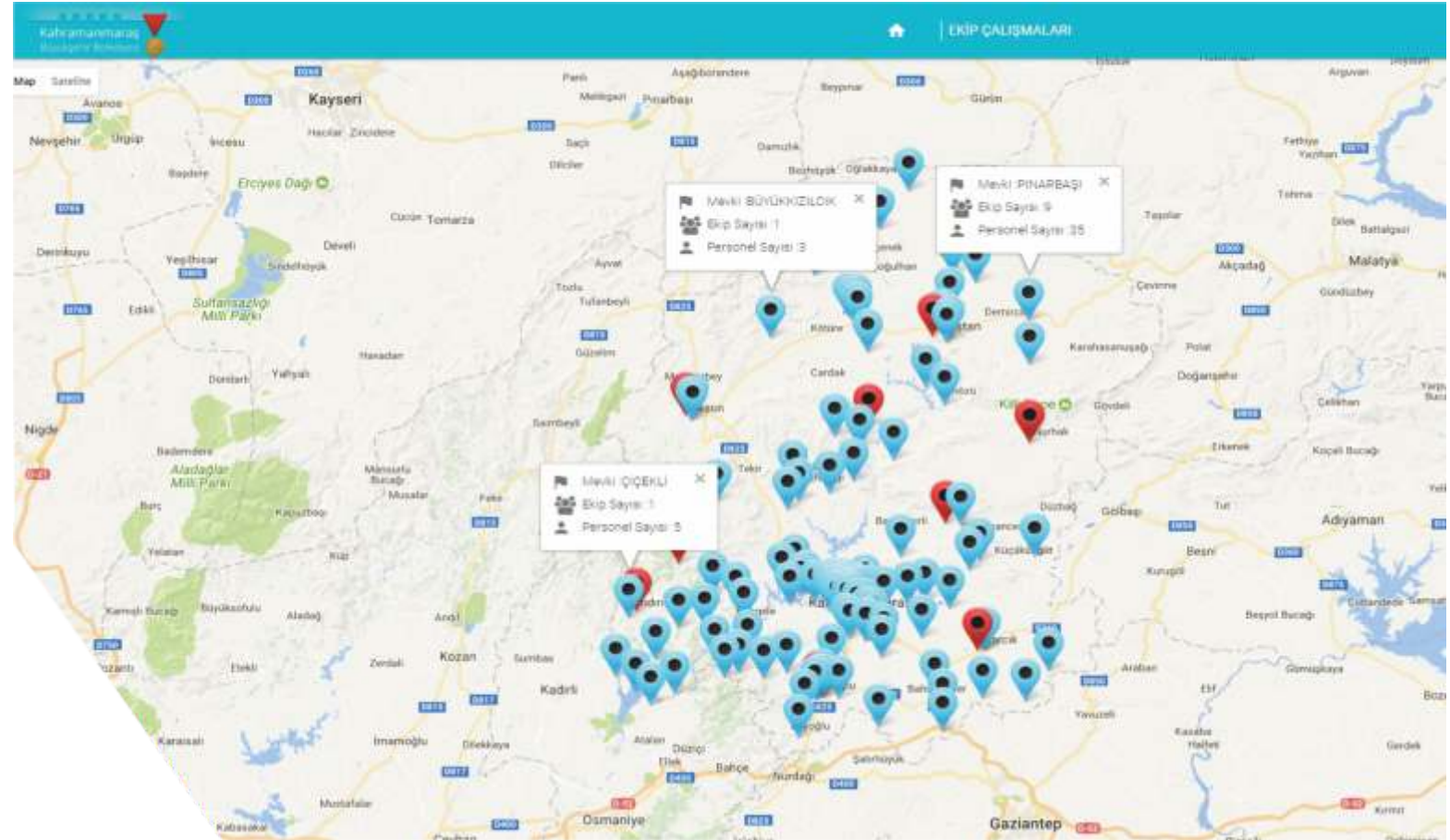
Belediye birimleri tarafından yürütülmekte olan işlerin bilgisayar veya mobil cihazlar üzerinden takip edilmesini sağlayan uygulamalardır. Sistem, birim yöneticileri tarafından atanan işlerin kimler tarafından yapılacağını, ne zaman biteceğinin ayrıntılı takibi ve geçmişe dönük raporlara ulaşma imkanı sağlamaktadır.

Büyükşehir Belediyemizin arazide çalışan ekipleri, araç vb. bilgileri harita bazlı sistemlerde tutulmaktadır. Ekiplerin daha verimli kullanılması açısından sistem sayesinde her türlü probleme en hızlı şekilde müdahale edilmektedir. Aynı zamanda ekiplerin performans raporları Ekip Takip Sisteminden alınarak daha doğru planlama yapılmaktadır.

TEAM TRACKING SYSTEM

This application follows up the ongoing works that can be accessed by the managers of the various municipal departments by computer or mobile device. The system allows managers to look into on detailed work assignments performed by employees as well as ready access to work report histories.

Map based systems record data on metropolitan municipality employees who are working in the field, in work teams, their vehicle usage, etc. information is kept on map based systems. This system enables managers to make more efficient use of teams, providing fast, efficient intervention and resolution of any issue. At the same time, team performance reports are taken from the Team Tracking System and more accurate planning can be made.





www.kahramanmaras.bel.tr

Kahramanmaraş Büyükşehir Belediyesi'nin kurumsal web sayfası olan www.kahramanmaras.bel.tr zengin ve güncel içeriği ile şehir içinden ve dışından kullanıcıların beğenisini toplamaktadır. Belediye hizmetlerinin tanıtımı, vatandaşlara yönelik duyurular, çevrimiçi başvurular, toplu ulaşım hizmetleri, şehrimizin tanıtımı gibi pek çok fonksiyonu taşımaktadır.

www.kahramanmaras.bel.tr

The official website of the Metropolitan Municipality of Kahramanmaraş - www.kahramanmaras.bel.tr, regularly receives praise from users who are both inside and outside the city for its informative, up-to-date content. The introduction of municipal services, citizen/municipality communication, online applications, public transportation services and promotion of the city are just some of the many features that can be found.

MİLLİ İŞLETİM SİSTEMİ PARDUS'A GEÇİŞ

Kahramanmaraş Büyükşehir Belediyesi, TÜBİTAK ULAKBİM'in ev sahipliğinde 02.02.2018 tarihinde düzenlenen işbirliği protokolü imza töreniyle, TÜBİTAK tarafından geliştirilen Pardus İşletim Sistemine geçiş çalışmalarını başlattı.

Pardus ve açık kaynak alt teknolojilerinin kullanımının araştırılması ve ilerleyen süreçte yaygınlaştırmasının yapılabilmesi için imzalanan protokol kapsamında 2018 yılı içinde Pardus işletim sisteminin belediye bünyesinde testleri gerçekleştirilerek dönüşüme uygun olan bilgisayarların Pardus dönüşümleri yapıldı. Ayrıca, kullanıcı bilgisayar yönetimleri, sistem güvenliği konularında Pardus ve açık kaynak alt projeleri ile iş birliği gerçekleştirildi.

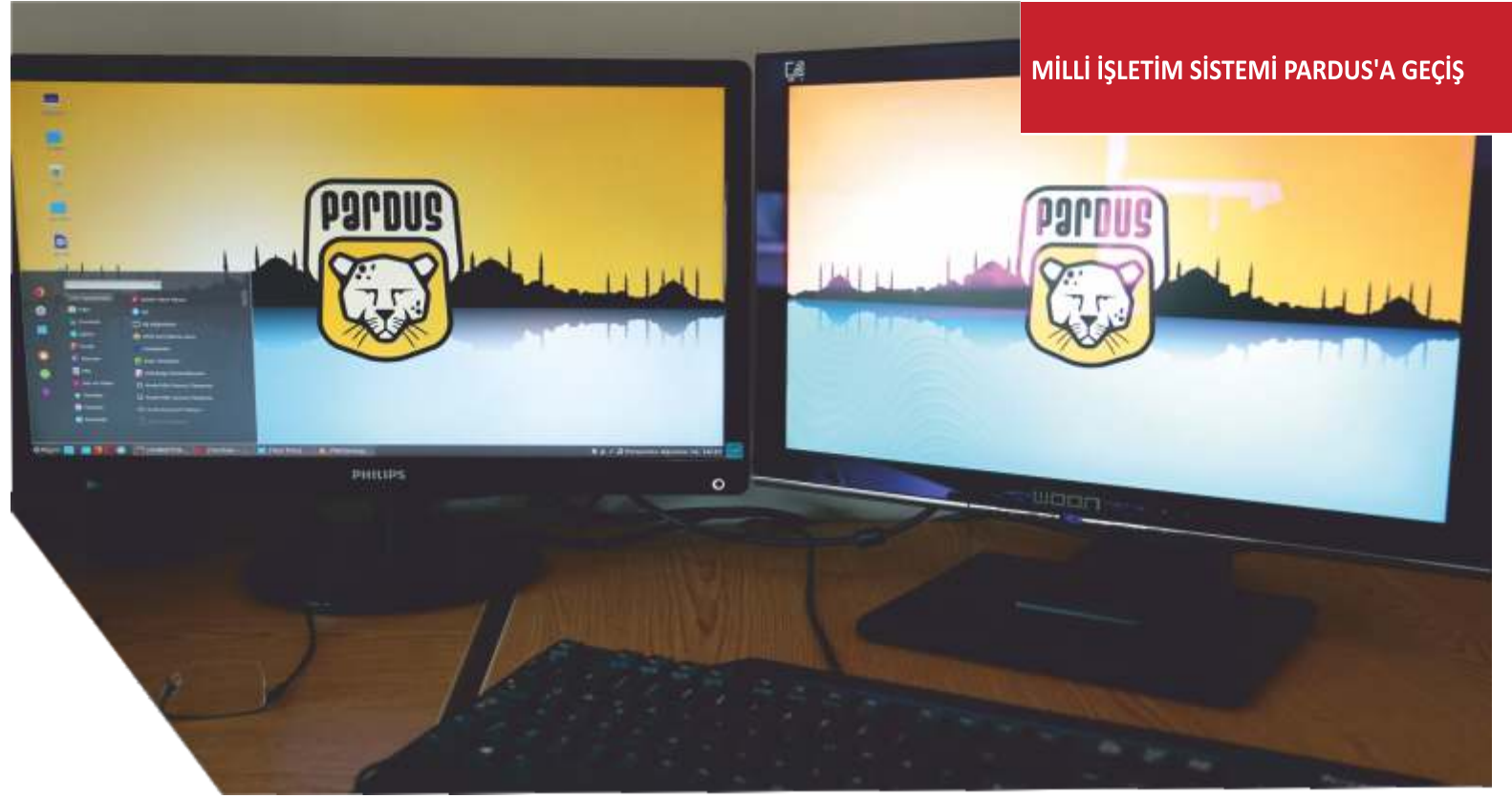
Milli İşletim Sistemi olan Pardus'a ilk geçen büyükşehir belediyesi Kahramanmaraş Büyükşehir Belediyesi oldu.

TRANSITION TO THE PARDUS NATIONAL OPERATING SYSTEM

Kahramanmaraş was the first metropolitan municipality to use the Pardus operating system. The Kahramanmaraş Metropolitan Municipality together with TUBITAK ULAKBİM, hosted a signing ceremony commemorating the city's transition to the Pardus Operating System and the official cooperation protocol with TUBITAK.

A cooperation protocol was signed with TUBITAK ULAKBİM on 02.02.2018 in order to explore the use of Pardus in the Metropolitan Municipality of Kahramanmaraş and to disseminate the findings of the following process.

Within the scope of the protocol, Pardus and other open source technologies were tested within the municipality in 2018, with upgrades to be made to computers suitable for use with Pardus. In addition, user management, system security issues and open source sub-projects will also be made in cooperation with Pardus.





AKILLI KAVŞAKLAR

Değişken trafik yoğunluklarının önüne geçmek ve sürücülerimizi en seri ve güvenli şekilde hedeflerine ulaştırmak için Akıllı Kavşak Sistemleri kurulmaya başlanmıştır. Pilot denemeleri yapıldıktan sonra yapılmaya başlanan sistem sayesinde kavşaklarda oluşturulan süreler %100 daha efektif hale getirilmiştir.

Kavşaklara konulan özel sensörlerle kavşakta bulunan araç bilgileri merkeze aktarılmakta ve sunucular gelen verilerle hesaplama yaparak sinyalizasyon sistemini anlık araç sayısına göre yeniden programlamaktadır.

5 kavşakta hâlihazırda uygulanan ve çalışan sistemin diğer kavşaklarda da uygulamasına başlanmış ve yapımı devam etmektedir.

SMART JUNCTIONS

In order to facilitate the flow of traffic density and to enable motorists to reach their destinations using the safest, most efficient routes, Smart Interchange systems have been established and will continue to be expanded. After pilot trials were made, the time motorists spent at intersections was 100% more efficient.

Special sensors placed at intersections register vehicle information with the data being transferred to the central Traffic Command Center. Once received, servers calculate the incoming data and reprogram the signaling system according to the number of vehicles at the intersection, in live time.

The system, which has been installed at 5 junctions, is now being expanded for active use in other junctions around the city.





BUTONLU KAVŞAKLAR

Akıllı kavşak uygulamalarıyla birlikte yeni model trafik kültüründe yer alan buton uygulamalarında kavşaklarımızda halkımızın hizmetine sunulmaya başlandı.

Sistem yaya yoğunluğunun az olduğu kavşaklarda, yaya olmadığı zamanlarda kesintisiz geçiş sağlamaktadır. Kavşağa gelen yayalarımız butona bastıklarında sistem otomatik olarak trafiği durdurarak yayalar için güvenli geçiş imkânı sağlamaktadır.

Bu yöntem sayesinde caddenin boş olduğu zamanlarda sürücülerimizin zaman kaybetmeleri engellenmiştir.

TRAFFIC BUTTON INTERSECTIONS

Together with Smart Intersection applications, traffic control buttons for pedestrian use have been installed. The system provides uninterrupted traffic flow when there are no pedestrians at intersections or where pedestrian traffic is low. When the traffic button is pressed, the system automatically stops the traffic and provides safe passage for waiting pedestrians.

The installation of this technology not only saves motorists time when streets are empty, but more importantly, it saves pedestrian lives.



BUTONLU KAVŞAKLAR





KENT BİLGİ SİSTEMİ

Büyükşehir Belediyemizin hizmet sunduğu coğrafyada tüm varlıklar ve gerçekleştirilen hizmetler şehrin sanal bir modeli üzerinde, diğer sistem ve otomasyonlarla entegre edilerek yönetilmektedir.

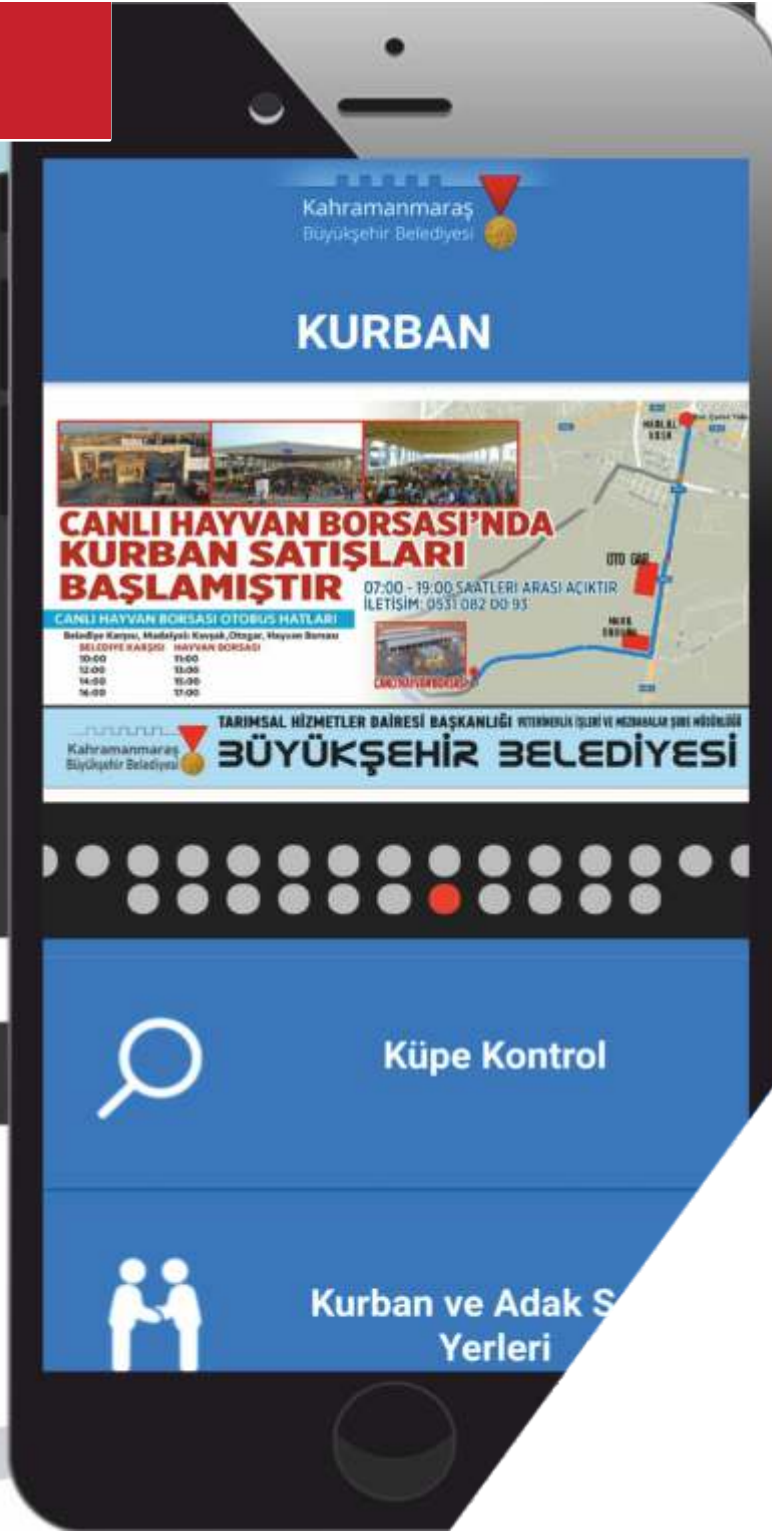
Kent Rehberi, Numarataj ve Planlama modüllerine ek olarak önümüzdeki yıl Altyapı Koordinasyon Modülü ve Saha İş Gücü Yönetim Modülleri de devreye alınarak icra edilen faaliyetlerin kalitesinin daha da artırılması ve daha şeffaf bir yapıya erişilmesi hedeflenmektedir.

CITY INFORMATION SYSTEM

All assets and services are integrated and indicated on a virtual model of the city.

In addition, the City Guide, Numbering and Planning modules, the Infrastructure Coordination Module and Field Workforce Management Modules will be commissioned and the quality of their activities will be improved in order to achieve a more transparent structure





KURBAN UYGULAMASI

Kahramanmaraş halkının kurban bayramı döneminde yararlanabilmeleri için; vatandaşlarımızın küpe kontrollerini kendilerinin yapabileceği, kurban, adak satış ve kesim noktalarını görüntüleyebileceği, önemli telefonlara ulaşabileceği ve kurban hakkında her türlü bilgilendirmeye ulaşabileceği bir uygulama olarak Kurban Mobil Uygulaması geliştirilmiştir.

SACRIFICE APPLICATION

In an effort to organize the process to benefit for citizens during the observance of Kurban Bayram, a phone app was developed where animals could be viewed in live time, their ear tags checked, information about the animal provided and payment for purchase of the animal made.

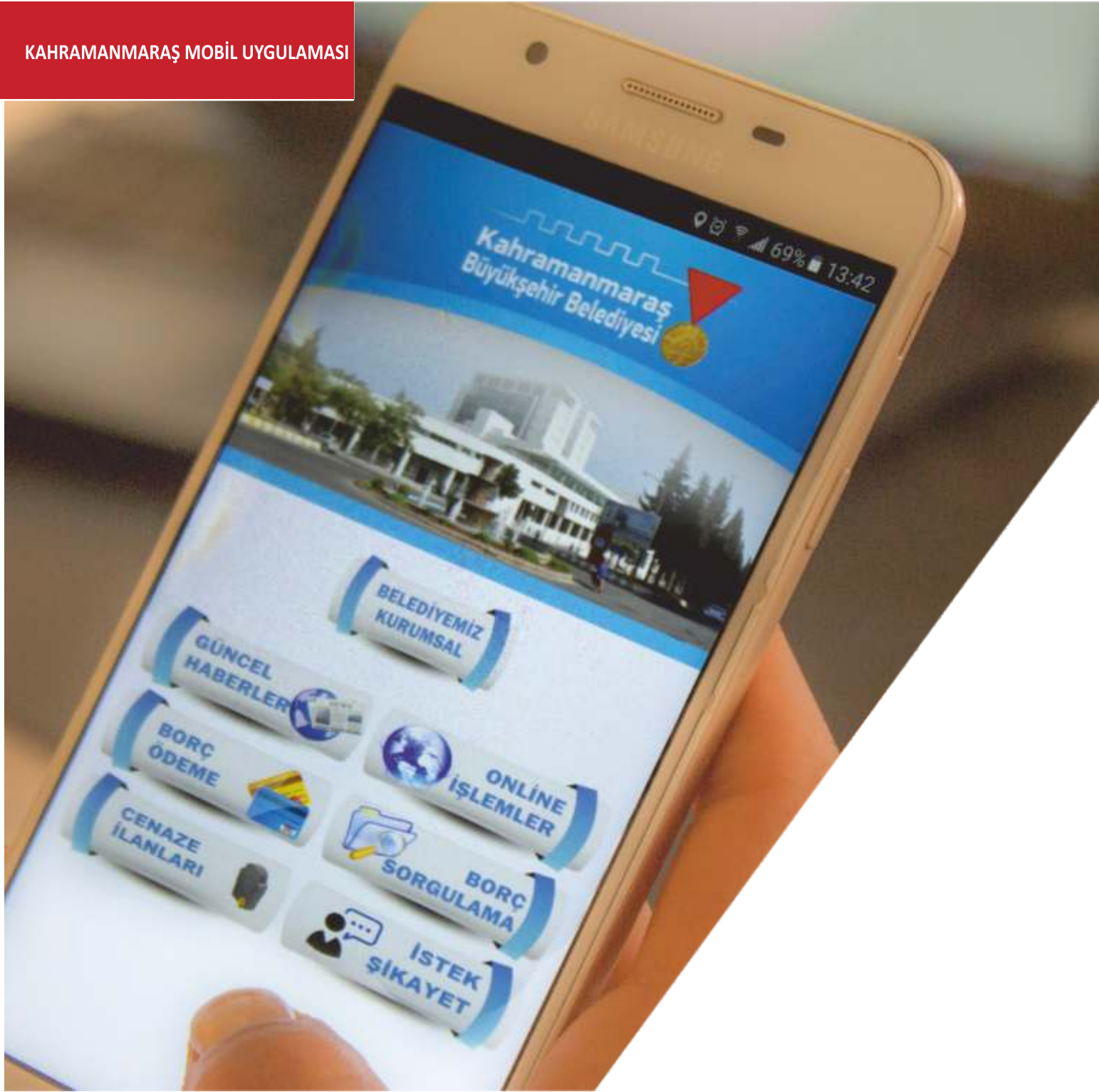
ENGELLİ KİŞİ TALEP TAKİP SİSTEMİ

Engelli vatandaşlarımızın daha sağlıklı ve engelsiz bir hayat sürdürebilmesi için kurumumuza kayıtlı olan tüm engelli vatandaşlarımızın ihtiyaçlarının takip edildiği bir sistemdir.

PERSONAL MONITORING SYSTEM FOR THE DISABLED

All disabled residents are qualified to register with the Personal Monitoring Program, which enables them to lead healthier, happier lives by providing better access to daily necessities and services.

Müracaat Tarihi	Engelli Kişi Kartları	Maddesi	Miktar	Talebi Yönlendiren	Tespit Tarihi	Verildiği Tarih	Durum
2018-03-06		AKÜS Araç			08.03.2018	Hâç	Uygun Değ
2018-03-07		Dangmanlık			07.03.2018	Hâç	Dangmanlık
2018-03-06		Dangmanlık			08.03.2018	Hâç	Dangmanlık
2018-03-06		MAHİR SANDALYE	1		07.03.2018	Hâç	Verildi
2018-03-05		Gıda Yardımı			29.03.2018	Hâç	İşgal Hâç
2018-03-05		Dangmanlık			05.03.2018	Hâç	Dangmanlık
2018-03-01		MAHİR SANDALYE	1		01.03.2018	Hâç	Verildi
2018-03-02		MAHİR SANDALYE	1		21.03.2018	Hâç	Verildi
2018-03-01		AKÜS Araç			09.04.2018	Hâç	Uygun Değ
2018-02-26		Beyaz Baston	1		26.02.2018	Hâç	Verilmek
2018-02-21		MAHİR SANDALYE	1		21.02.2018	Hâç	Verildi
2018-02-22		MAHİR SANDALYE	1		22.02.2018	Hâç	Verildi



KAHRAMANMARAŞ MOBİL UYGULAMASI

Kahramanmaraş Büyükşehir Belediyesi tarafından yapımı tamamlanan Android ve IOS mobil uygulamaları Büyükşehir Belediyemiz duyuruları, haberleri, online işlemler, borç ödeme, borç sorgulama, cenaze ilanları, istek ve şikayetler hakkında hizmet sunmaktadır.

KAHRAMANMARAŞ MOBILE APPLICATION

Android and IOS mobile applications have been completed by the Metropolitan Municipality of Kahramanmaraş, providing residents with easy access to Metropolitan Municipality services, news, online transactions, debt payment, debt inquiry, funeral announcements and the submission of requests and complaints.

ARAÇ İÇİ YOLCU BİLGİLENDİRME SERVİSİ

Tüm toplu taşıma araçlarında yolcuları bilgilendirmek amacıyla üzerinde saat, durak bilgileri, harita tabanlı görsel bilgilendirme, aracın ve şoförün bilgilerinin yer aldığı sistemle bilgi alışverişi yapabilen ekranlar yerleştirilmiştir. Araç içlerinde verilen bilgiler sayesinde halkın daha kolay ve doğru şekilde ulaşımı kullanması sağlamaktadır. Ayrıca kurulan sistem ile birlikte engelli ve yaşlı bireylerin toplumda daha rahat ve tüm bireylerle eşit şartlarda yaşamaları sağlanmaktadır.

PASSENGER INFORMATION SYSTEM

In order to inform passengers using public transportation, buses post hours of operation, stop information, maps and vehicle numbers. The driver can also immediately retrieve information from an online information system. The aim is to enable the public to use transportation more easily and accurately thanks to schedules and other information posted in the buses. Moreover, it is aimed to ensure that disabled and elderly residents can have ready access and easily use public transportation.



ARAÇ İÇİ KAMERA SİSTEMİ



ARAÇ İÇİ KAMERA SİSTEMİ

Tüm toplu taşıma araçları; validatör, şoför mahalli, aracın önü ve kapı dışını görecek şekilde yerleştirilmiş kayıt yapabilen araç içi kameralarla 7/24 izlenmektedir. Güvenlik, usülsüzlük gibi durumlarda yol gösterici olmakla birlikte kameralarla güzergah ve çalışma saatleri denetlenip, gelen istek, öneri ve şikayetlerin anlık takibi yapılmakta ve hızlı bir şekilde değerlendirilerek vatandaşla bilgi verilmektedir.

IN BUS CAMERA SYSTEM

All buses are equipped with in-vehicle video that can be monitored 24/7 with cameras placed in front of the driver and outside of the bus door. Security and emergencies can be monitored in such situations. In this case, the recorded video can be inspected and quickly evaluated, providing passengers with immediate follow-up.

KİOSK (KART DOLUM MAKİNESİ)

Kullanıcıların akıllı kartlarına kolaylıkla kredi yükleyebildikleri, yapılan işlemleri sisteme aktaran elektronik cihazlar şehrin belirlenen noktalarında konumlandırılarak vatandaşların kartlarını kolaylıkla kullanmaları hedeflenmiştir.



KİOSK (KART DOLUM MAKİNESİ)

SMART TRAVEL CARD CREDIT STATION

Conveniently located around the city, Smart Travel Card Credit Stations allow users to easily pay and upload credit into their Smart Travel Cards.



AKILLI DURAK SİSTEMİ



AKILLI DURAK SİSTEMİ

Durakta bekleyen yolcular; bilgilendirme ekranları ile yaklaşmakta olan otobüslerin hat numarası, güzergah adı, geliş süresi gibi konularda bilgilenerken toplu taşıma hizmetlerinden faydalanabilmektedir. Ayrıca söz konusu ekranlar ile medya yönetimi de yapılabilmektedir.

SMART BUS STOP SYSTEM

Bus stations are now being equipped with digital displays showing the routes and numbers of approaching buses and their arrival times. Now commuters are better informed, while public transportation is better managed.

KAHRAMANKART MOBİL UYGULAMA

Kahramankart mobil uygulamasıyla vatandaşlara; Otobüsüm Nerede, Konumsal ve Duraksal Hareket Saatleri, En Yakın Durak Bilgisi, Güzergâh Haritası, WhatsApp İletişim, Sosyal Medya Erişimi gibi bilgiler verilirken ulaşılabilir bir toplu taşıma hizmeti sunulmakta ve zaman tasarrufu sağlanmaktadır.

KAHRAMANKART MOBILE APPLICATION

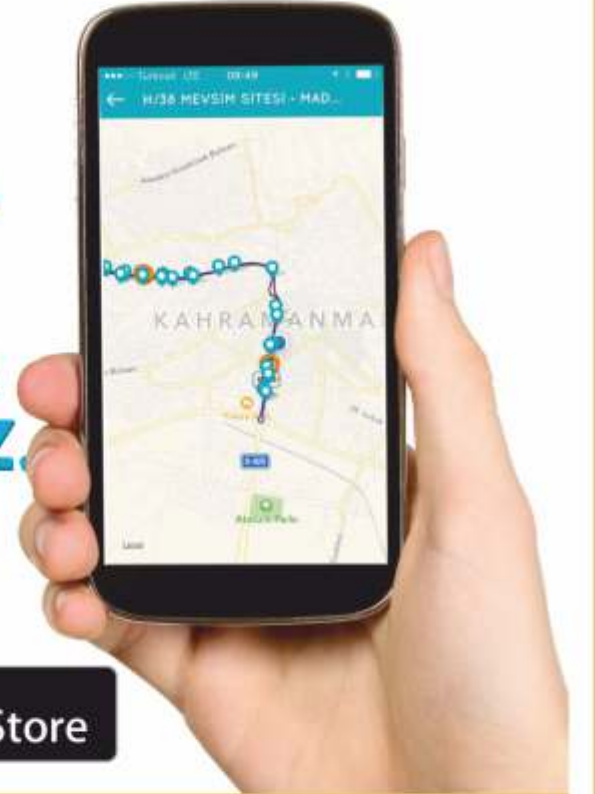
With the Kahramankart application, residents can now access information about public transportation services through whatsApp and social media. The app provides bus numbers and route maps, bus stops and their nearest locations, making public transportation for residents easy, convenient and efficient.



KAHRAMANKART KENT İÇİ ULAŞIM MOBİL UYGULAMASI

**OTOBÜSÜNÜZ
NEREDE - HANGİ DURAKTA**

**CEP TELEFONUNUZDAN
TAKİP EDEBİLİRSİNİZ.**



Kahramanmaraş
Büyükşehir Belediyesi

@ferkoc46

fmerkoc46

fatihmehmeterkoc46

Fatih Mehmet ERKOÇ
BÜYÜKŞEHİR BELEDİYE BAŞKANI

ÇÖZÜM MASASI VE BİLGİ EDİNME BAŞVURUSU

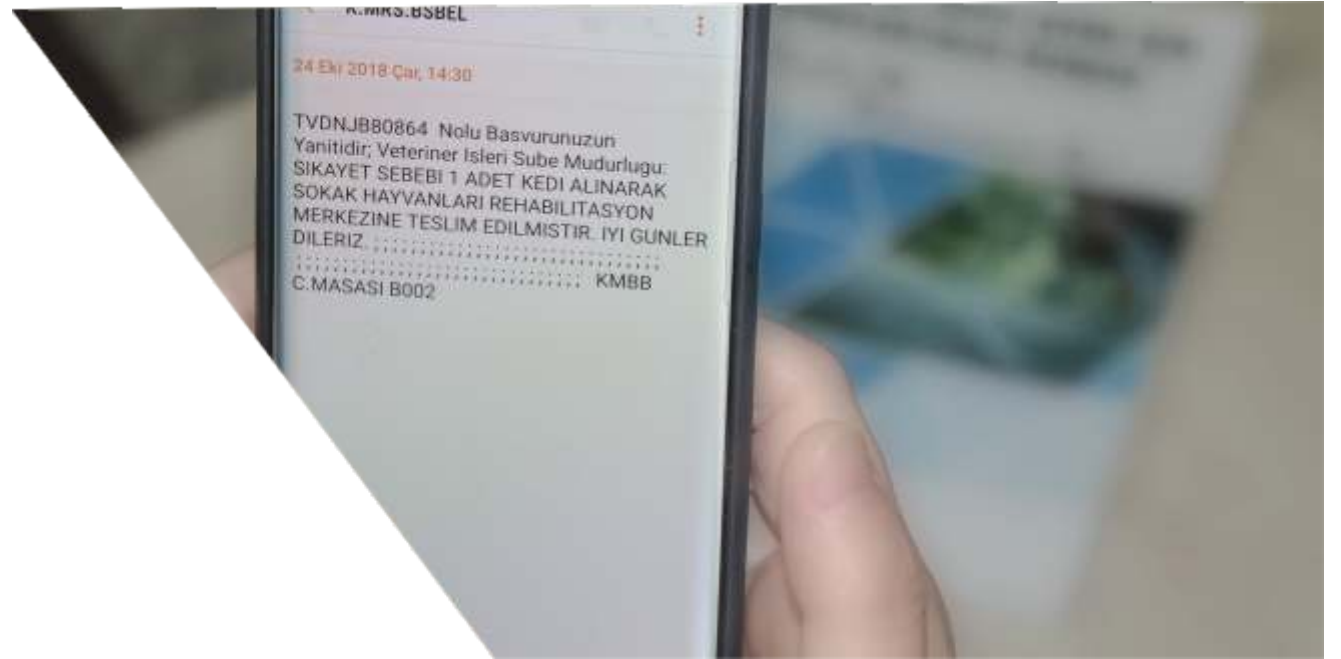
Belediyemize ulaştırılmak istenen bildirim ve talepler, Kahramanmaraş Büyükşehir Belediyesi web sayfasından gönderilebilmektedir. Bilgi Edinme Başvuruları da yine www.kahramanmaras.bel.tr adresli web sayfamızdan ulaştırılabilmektedir.

INFORMATION DESK

Notifications and requests can now be sent directly to the appropriate department through the Metropolitan Municipality of Kahramanmaraş website. Applications for information retrieval can also be sent to www.kahramanmaras.bel.tr



ÇÖZÜM MASASI VE BİLGİ
EDİNME BAŞVURUSU



ELEKTRONİK BELGE YÖNETİM SİSTEMİ

Elektronik Belge Yönetim Sistemi ile kurum içi yazışmaların dijital ortama taşınması, diğer kurumlar arasında kolay ve kesintisiz elektronik belge akışının sağlanması, haberleşme ve kırtasiye giderlerinden tasarruf edilmesi ve en önemlisi şeffaf bir yönetim hedeflendi. Elektronik Belge Yönetim Sistemi ile hem kurum olarak kâğıt israfı önlendi hem de vatandaşların dilekçeleri anlık olarak sorumlu birimlerin önüne düşerek hizmet kalitesi en üst seviyeye çıkarıldı.

Büyükşehir Belediyesi web sitesine eklenen belge sorgulama özelliği ile vatandaşlarımız kod numaraları ile giriş yaparak verdikleri dilekçenin veya kendilerine ulaşacak olan cevabın nerede olduğuna dair bilgi sahibi olmaktadır.

ELECTRONIC DOCUMENT MANAGEMENT SYSTEM

The Electronic Document Management System put into service by Kahramanmaraş Metropolitan Municipality, ensures easy uninterrupted electronic document flow between institutions that use the electronic document system. This makes management transparent, while reducing communication and stationary expenses.

With the Electronic Document Management System, paper waste has been greatly reduced for both the municipality and the residents. With direct electronic delivery of documents to the responsible departments, service quality has been maximized.

With the Document Query feature added to the Metropolitan Municipality website, residents now have access to their document code number and can retrieve information about their petition or petition response.

KAHRAMANMARAŞ BÜYÜKŞEHİR BELEDİYESİ GÜVENLİK SİSTEMLERİ

Günlük ortalama 3000 kişinin ziyaret ettiği Kahramanmaraş Büyükşehir Belediyesi; giriş ve çıkışlarda bulunan x-ray cihazları, turnike cihazları ve 150 adet harekete duyarlı güvenlik kameraları ile vatandaşlarımızın daha huzurlu ve güvenli bir şekilde hizmet aldıkları bir kurum haline geldi.

SECURITY SYSTEM

With an average of 3,000 people per day entering and exiting the Metropolitan Municipal building, all entrances and exits are installed with x-ray, turnstiles and 150 degree motion-sensitive security cameras, keeping the building safe and secure for residents and municipal employees.



buyuksehirheryerde.com

Kahramanmaraş Büyükşehir Belediyesi tarafından Kahramanmaraş'a yapılan ve yapımı halen süren projelerin tanıtımı için hazırlanmış olan internet sayfamızdır. Sayfamız ana ekranında yer alan harita üzerinde yapılan ve halen yapılmakta olan projelerin koordinatları ile birlikte gösterilmektedir.

buyuksehirheryerde.com

The website prepared by Kahramanmaraş Metropolitan Municipality also reports on municipal projects that have been completed or are still ongoing. The coordinate locations of all projects are indicated on the Kahramanmaraş Province map.

ŞEHİR KAMERALARI

Şehrimizin birçok noktasının canlı olarak görüntülenebildiği kameralara büyükşehir belediyemiz kurumsal internet sitesinden ulaşılabilir.

CITY CAMERAS

Many points around the city can be viewed live on the official website of the metropolitan municipality.



ŞEHİR KAMERALARI





www.yedikuyularkayakmerkezi.org

Kahramanmaraş Büyükşehir Belediyesi tarafından yapımı tamamlanan Yedikuyular Kayak Merkezi'nin tanıtımı için kurulmuş www.yedikuyularkayakmerkezi.org adresli internet sayfasıdır. İçerisinde detaylı pist, hava ve yol durumları, harita üzerinden yol tarifi, konaklama ve yöremize ait olan lezzet bilgileri, kayak merkezimizi tanıtan fotoğraf ve video bölümleri gibi bir çok içerik yer almaktadır.

www.yedikuyularkayakmerkezi.org

Kahramanmaraş Metropolitan Municipality completed the construction of the Yedikuyular Ski Center, which is featured on the website www.yedikuyularkayakmerkezi.org. On the Yedikuyular website visitors can see the pists, learn weather and road conditions, map directions, hotel and accommodations. Photos and videos introduce visitors to the ski center and the region.



YEDİ KUYULAR KAYAK MERKEZİ



kahramanmarassehirrehberi.com

Kahramanmaraş Büyükşehir Belediyesi tarafından Kahramanmaraş tanıtımı için yapılan etkinlikler, Kahramanmaraş'ta ne yapabilirim, hafta sonunda Kahramanmaraş, Kahramanmaraş yöresel ürünler ve yemekleri, konaklama gibi bölümlerin bulunduğu, tanıtım için hazırlanmış olan internet sayfasıdır.

kahramanmarassehirrehberi.com

The Kahramanmaraş Metropolitan Municipality promoted activities and attractions in the, "What can I do in Kahramanmaraş?" event. Visitors enjoyed local products and dishes. The Kahramanmaraş Metropolitan Municipality website advertized this activity along with local accommodation.



MEZARLIK BİLGİ SİSTEMİ



MEZARLIK BİLGİ SİSTEMİ

Belediyemize bağlı mezarlıklara ait tüm verilerin ortak bir veritabanında toplandığı, mezarlara ait konum bilgilerinin harita üzerinde görülebildiği, veriler üzerinde sorgulama ve analiz işlemlerinin yapılabildiği bir sistemdir.

Sistem kullanılarak vefat eden kişinin mezar yeri öğrenilebilmekte ve mezarın konumunu gösteren kroki çıktı olarak alınabilmektedir.

CEMETERY INFORMATION SYSTEM

All cemetery data is now located in a common data base and linked to the municipality. The location of graves can easily be found on the cemetery map and printed out. The data base can readily be researched and updated as required.

BELEDİYE OTOMASYONU

Belediyemizdeki iş süreçlerinin, muhasebe ve bordro işlemlerinin, sicil bilgilerinin vb. işlemlerin bilgisayar ortamında takip edilmesini sağlayan bilgisayar yazılımıdır. Yazılım sayesinde tüm belediye birimleri arasında etkileşimli veri paylaşımı sağlanmıştır.

MUNICIPAL AUTOMATION

A new municipal-wide software system has been installed enabling the monitoring of all digital business processes. Now interactive data sharing is possible between all municipal offices.



ARAÇ TAKİP SİSTEMİ



ARAÇ TAKİP SİSTEMİ

Kahramanmaraş Büyükşehir Belediyesi'ne ait tüm hizmet araçları Araç Takip Sistemi üzerinden takip edilmektedir. Böylece araçların verimli kullanımı ile ilgili kontroller yapılabilmektedir.

VEHICLE TRACKING SYSTEM

All service vehicles belonging to the Metropolitan Municipality of Kahramanmaraş are monitored via a Vehicle Tracking System. It is now possible to monitor the location and efficient use of all municipal vehicles.

YAZ SPOR OKULLARI

Kahramanmaraş Büyükşehir Belediyesi tarafından yaz döneminde başlatılan Yaz Spor Okulları için kayıtların daha hızlı ve hatasız yapılabilmesi için online alt yapı kurularak öğrencilerimizin hizmetine sunulmuştur.

SUMMER SPORTS SCHOOLS

Online application

An online application program was established by the Kahramanmaraş Metropolitan Municipality for the enrolment of students in summer sports schools. This makes access to student records and applications faster and error free.



ÜLKE GENELİ
MADALYALI
KAHRAMAN
ŞEHİR
resim yapma ve şiir yazma
YARIŞMASI
ORTAOKUL
5.6.7 VE 8. SINIFLAR

ÖDÜLLER
Her dalda dereceye giren öğrencilere
Büyükşehir Belediyemiz tarafından

- 1. olan öğrenciye 2.000 TL+ Başarı Belgesi
Okuluna Plaket + öğretmenine diz üstü bilgisayar
- 2. olan öğrenciye 1500 TL+ Başarı Belgesi
Okuluna Plaket + öğretmenine diz üstü bilgisayar
- 3. olan öğrenciye 1000 TL+ Başarı Belgesi
Okuluna Plaket + öğretmenine cep telefonu
- Mansiyon alan öğrenciye 500 TL + Başarı Belgesi
Okuluna Plaket + öğretmenine cep telefonu

☑ **Son katılım tarihi**
☑ **18 OCAK 2018**
☑ 0344 225 24 15

Not: Şartname için www.kahramanmaras.bel.tr

YARIŞMA ETKİNLİK KAYITLARI VE BİLGİLENDİRME

Kahramanmaraş Büyükşehir Belediyesi tarafından düzenlenen resim, fotoğraf, yöresel yemek, spor vb. alanlarda kayıt işleminden sonuç listesine kadar olan bölümlerin bulunduğu online bilgi sistemidir.

COMPETITION EVENT RECORDS AND INFORMATION

The Metropolitan Municipality of Kahramanmaraş has now made the selection of courses and the registration process for adult education in painting, photography, regional cuisine, sports, etc. available online in a searchable data base.

SUNUCU SİSTEM ODASI

Kahramanmaraş Büyükşehir Belediyesi tarafından yürütülen tüm dijital hizmetler, Bilgi İşlem Dairesi Başkanlığı bünyesinde bulunan gelişmiş sunucu sistemleri üzerinde çalışmakta, sunucular ve tüm aktif cihazlar Sistem Odası içerisinde tutulmaktadır.

Bu kapsamda;

- * Sistem odası güvenlik, soğutma ve yangın söndürme sistemi
- * Yedekleme işlemleri
- * Afet durumunda devreye alınacak yedekleme sistemi
- * İnternet erişimi yönetim sistemi
- * Kurumsal ağ ve internet güvenlik sistemleri gibi işlevler kesintisiz olarak yürütülmektedir.

SERVER SYSTEM ROOM

All digital services carried out by Kahramanmaraş Metropolitan Municipality operate on advanced server systems located in the Department of Information Technology. All servers and active devices are kept in the System Room.

In this department:

- * System Room security, cooling and fire extinguishing system
- * Backup operations
- * Backup system to be activated in case of emergency
- * Internet access management system
- * Functions such as corporate network and internet security systems are continuously carried out.





BELEDİYE İŞ TAKİP SİSTEMİ

Belediye birimleri tarafından yürütülmekte olan işlerin bilgisayar veya mobil cihazlar üzerinden takip edilmesini sağlayan uygulamalardır. Sistem, birim yöneticileri tarafından atanan işlerin ne zaman biteceği, kimler tarafından yapılacağına ayrıntılı takibi ve geçmişe dönük raporlara ulaşma imkânı sağlamaktadır.

MUNICIPAL WORK ASSIGNMENT TRACKING SYSTEM

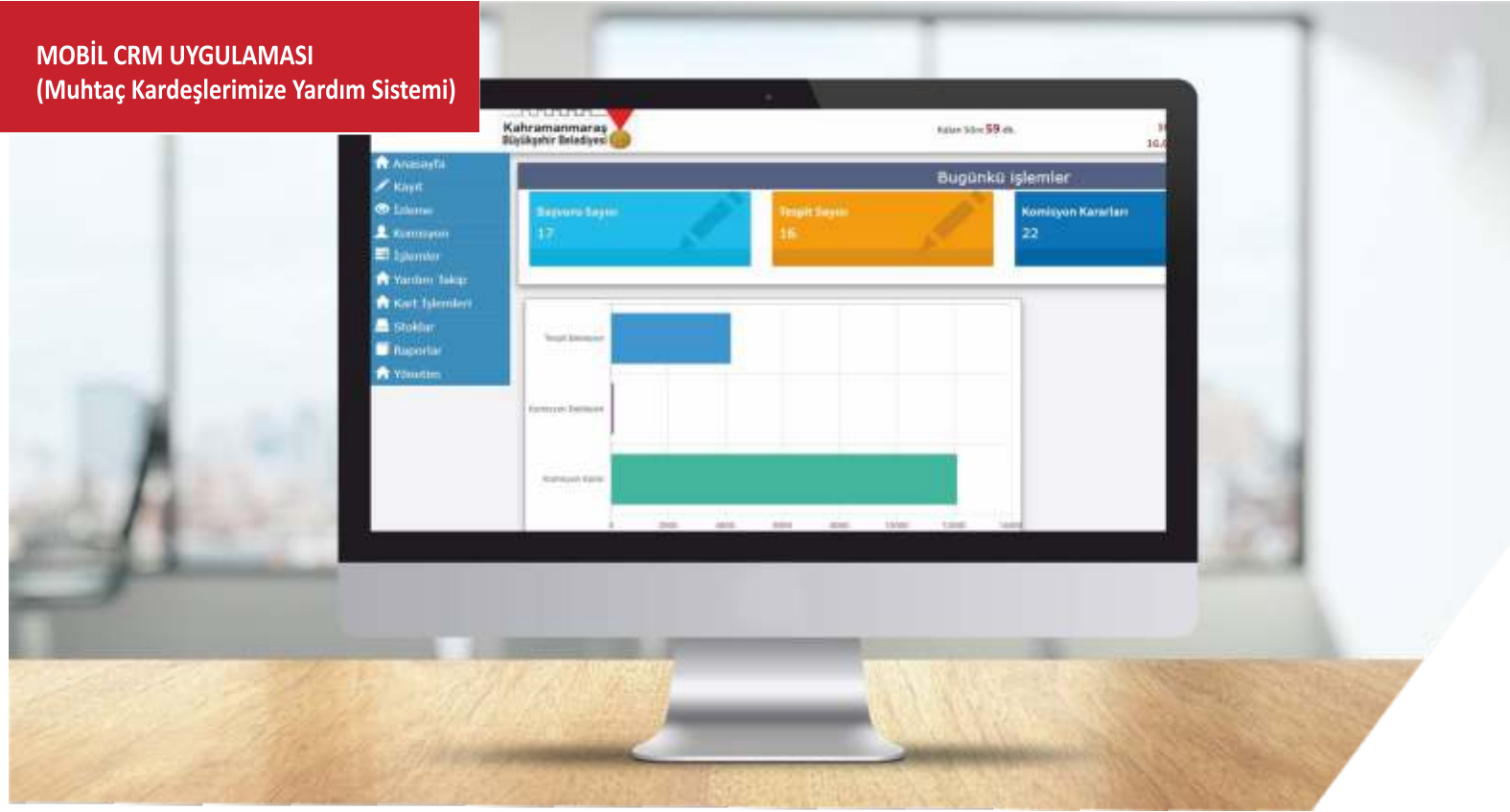
Municipal Work Assignment Tracking System

This application used by the municipal departments is accessible by computer or mobile device. The system provides detailed follow-up monitoring work assigned by department managers. A searchable data base records all completed assignments and archives past reports.

BELEDİYE İŞ TAKİP SİSTEMİ



MOBİL CRM UYGULAMASI (Muhtaç Kardeşlerimize Yardım Sistemi)



MOBİL CRM UYGULAMASI

(Muhtaç Kardeşlerimize Yardım Sistemi)

Sosyal Yardım ve Hizmetler için ihtiyaç sahiplerinin başvurusu alınarak (ilk müracaat, Çözüm Masası, Bimer, Cimer) Web tabanlı Sosyal CRM programımıza kayıt edilmektedir. Kayıt altına alınan Müracaatlar Tespit ekiplerimizde bulunan mobil tabletlere düşmekte ve ekip belirtilen adrese ulaşıp ihtiyaç sahibinin gelir gider bilgileri, kaç kişi yaşadıkları vb. 15 farklı anket sorusunu doldurmaktadır. Evin genel fotoğraflarını çekmekte ve kayıt altına almaktadır. Anket verileri ve fotoğraflar eşliğinde yardım kurulumuz sosyal CRM programı üzerinden değerlendirme yapmakta ve ihtiyaçlık durumuna göre Dermankart, Gıda Paketi, Ev Eşyası, Odun Yardımı vb. yardımlara karar verilmektedir.

MOBILE CRM APPLICATION

(People in Need Assistance System)

For Social Assistance and Services, applicants are registered with our web-based Social CRM program. The Social Assistance team representatives receive registered applications by mobile tablet. Applicants are visited in their homes where they are given a comprehensive questionnaire regarding their finances, expenses, number of people living in the household, their relationship to each other, etc. General photographs of the house are taken and achieved in the applicant's file. After reviewing and researching the applicant's survey data and photographs, assistance is assessed through the social CRM program. According to their needs a Dermankart, Food Package, Household Goods, Fire Wood Aid, etc. is provided.



DERMANKART

Kahramanmaraş Büyükşehir Belediyemiz Sosyal Hizmetler Şube Müdürlüğüne hizmete sunulan Dermankart Projesi ihtiyaç sahibi vatandaşlarımızın ihtiyaçlarını istediği marketten karşılayabilmesine imkan sunmuştur. 01 Ocak 2018 Tarihi itibarıyla geçilen sistemde ihtiyaç sahiplerine Dermankart alışveriş kartı verilmekte ve belirli dönemlerde karta para yatırılmakta ihtiyaç sahibi sms ile bilgilendirilmektedir. Yaşlı ve engelli vatandaşlarımızın ihtiyaçları da görevli personelimiz tarafından market alışverişleri yapıp adreslerine teslim edilmektedir. Ayrıca kış dönemlerinde odun yardımı da Derman Kartla yapılmaktadır.

THE DERMANKART PROJECT

The Dermankart Project, which was put into service by the Kahramanmaraş Metropolitan Municipality Social Services Branch Office, made it possible for our residents who are in need to meet their food needs from the supermarket of their choice. As of January 1, 2018, a Dermankart shopping card is issued to approved registered applicants for a designated period of time. Credit is uploaded to the card and a text alert sent. For elderly and disabled citizens food is also delivered to their home by the Social Services staff.

In addition, during the winter season, the Dermankart can be used to purchase fire wood.



DERMANKART





NÖBETÇİ ECZANELER ENTEGRASYONU

Kahramanmaraş Eczacılar Odası ve Kahramanmaraş Büyükşehir Belediyemiz arasında yapılan bir protokol ile günlük nöbetçi eczanelerin isimlerine, açık adreslerine, telefon numaralarına ve harita üzerindeki konumlarına, anlık bilgi değişimleri ile birlikte www.kahramanmaras.bel.tr adresinden, büyükşehir belediyemiz şehir içi bilgilendirme ekranlarından ve cep telefonu uygulamalarımızdan ulaşılabilmektedir.

INTEGRATION OF PHARMACIES ON DUTY

The Kahramanmaraş Chamber of Pharmacists, in agreement with the Kahramanmaraş Metropolitan Municipality, provides the names, addresses, phone numbers and map locations of pharmacies that are open daily on the municipal website at www.kahramanmaras.bel. Any change in a pharmacy's status is made from the capital city of Kahramanmaraş.

HAL SEBZE VE MEYVE FİYATLARI

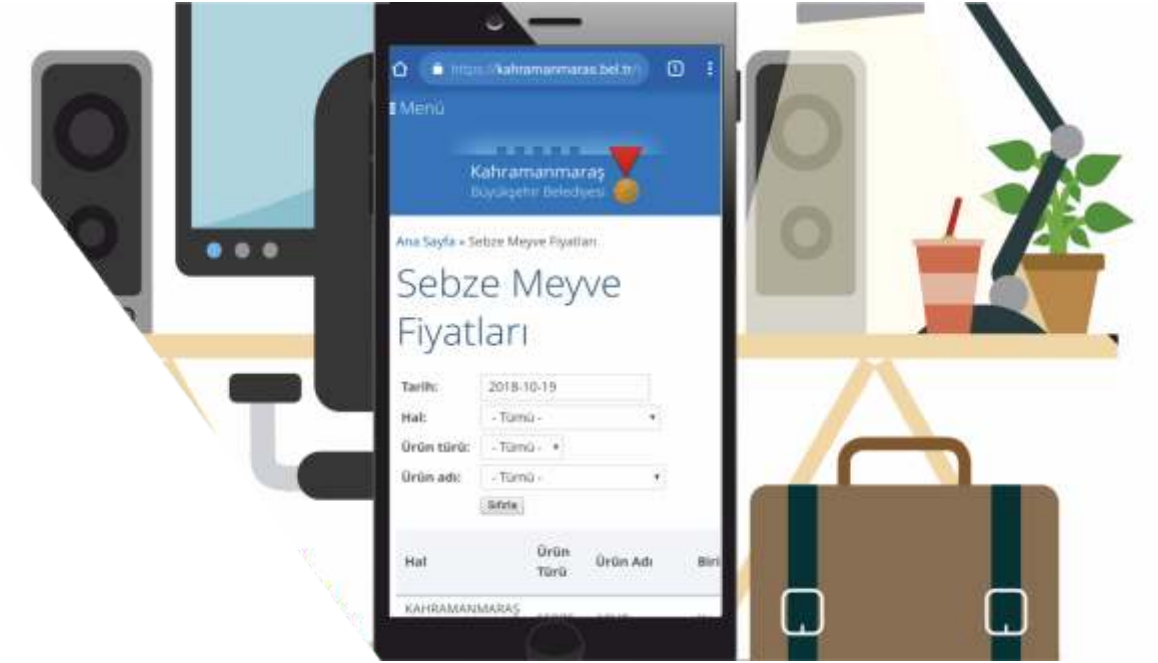
Günlük sebze ve meyve fiyatlarının anlık takip edildiği sisteme belediyemiz kurumsal web sitesinde vatandaşımızın hizmetine sunulmuştur.

HAL VEGETABLE AND FRUIT PRICES

Daily vegetable and fruit prices are regularly updated and made available to residents on the official municipality website.

HAL SEBZE VE MEYVE FİYATLARI

KAHRAMANMARAŞ HALI	MEYVE	ARMUT (DEVECİ)	Kg	5,00	4,00	4,50	18.10.2018	21.10.2018
KAHRAMANMARAŞ HALI	MEYVE	ARMUT (SANTA MARIA)	Kg	5,00	4,00	4,50	18.10.2018	21.10.2018
KAHRAMANMARAŞ HALI	MEYVE	AVAKADO (TANE)	Adet	5,00	4,50	4,75	18.10.2018	21.10.2018
KAHRAMANMARAŞ HALI	MEYVE	AYVA	Kg	3,00	2,00	2,50	18.10.2018	21.10.2018
KAHRAMANMARAŞ HALI	SEBZE	BAMYA (TAZE)	Kg	7,50	7,00	7,25	18.10.2018	21.10.2018
KAHRAMANMARAŞ HALI	SEBZE	BİBER (CİN)	Kg	4,00	3,00	3,50	18.10.2018	21.10.2018
KAHRAMANMARAŞ HALI	SEBZE	BİBER (DOLMALIK)	Kg	3,50	3,00	3,25	18.10.2018	21.10.2018
KAHRAMANMARAŞ HALI	SEBZE	BİBER (KAPYA)	Kg	5,00	4,50	4,75	18.10.2018	21.10.2018
KAHRAMANMARAŞ HALI	SEBZE	BİBER (SIVRI)	Kg	3,00	2,50	2,75	18.10.2018	21.10.2018



ARAÇ TALEP SİSTEMİ

Kurum içerisindeki araç havuz sisteminden araç talebi için kullanılan web tabanlı bir uygulamadır.

Mobil platformlarda android ve IOS uygulamaları ilgili uygulama marketlerinde yayınlanmıştır.



VEHICLE REQUEST SYSTEM

The Kahramanmaraş Metropolitan Municipality vehicles are monitored and supplied online as required within the municipality.

The app's Android and IOS applications on mobile platforms are offered in the relevant app markets.

DEPO TAKİP SİSTEMİ

Kahramanmaraş Büyükşehir Belediyemizin hazırladığı bu sistemle belediyemiz bünyesinde faaliyet gösteren depolarımızda verimli ve kontrollü bir şekilde malzeme kullanılmasını sağlamaktadır.

WAREHOUSE TRACKING SYSTEM

The Metropolitan Municipality of Kahramanmaraş has instituted an electronic inventory system for use in all municipal warehouses, ensuring the efficient use of materials in a controlled manner.





ŞEHİR İÇİ BİLGİLENDİRME EKRANLARI

Büyükşehir Belediyemizin ilan bilgilendirme önemli gün ve haftalar, resmi ve dini bayramlar, proje faaliyet, duyurularının vatandaşlarımıza hızlı ve etkili bir şekilde ulaşması için kent merkezinin beş işlek caddesine bilgilendirme amaçlı dijital ekranlar yerleştirilmiştir.

Önümüzdeki dönemlerde mevcut dijital ekranların sayıları artırılarak ilçelerde de faaliyete geçirilmesi planlanmaktadır. Günümüz teknoloji ve dijital çağ olduğundan daha hızlı daha tasarruflu ve daha etkin bilgilendirme yapmak amacıyla uzaktan kontrol edilen ekranlar tek merkezden ağ üzerinden yayın yapmakta ve uzaktan kontrol sayesinde tv yayını da sağlanarak özel bir yazılım ile kontrol edilmektedir. Belediyemizin yaptığı çalışma, faaliyet ve etkinliklerin duyurulması ile kamu yararına olan tüm duyuru ve bilgilendirmelerin yayınlanması amacıyla kullanılmaktadır.

INTERNAL INFORMATION SCREENS

Announcements by the Metropolitan Municipality of important state and religious days, official messages and proclamations, project activities and other announcements to our residents are quickly and effectively brought to the public by five digital information screens placed at busy street intersections located around the city.

In the coming months, the number of digital screens in each district will be increased. Today's digital technology allows the screen messages to be remotely controlled via a network using special software.

The screens are used to announcement of the activities, actions and events of our municipality and publication of information and all announcement to the public interest.

ROBOT YARIŞMASI

Kahramanmaraş Büyükşehir Belediyesi ile Kahramanmaraş Sütçü İmam Üniversitesi tarafından gerçekleştirilen '1. Uluslararası Kahramanmaraş Teknokent Robot Yarışması'nda yarışmaya Meksika ve Tunus'tan takımlar da katılmıştır. 40'in üzerinde şehirden 100'den fazla takımın 284 robotla katılım sağlamıştır. Yarışma, Çizgi İzleyen, Hızlı Çizgi İzleyen, Sumo, Mini Sumo kategori ile 4 farklı kulvarda gerçekleşmektedir.

ROBOT COMPETITION

The Kahramanmaraş Metropolitan Municipality and Kahramanmaraş Sutcu Imam University hosted the Kahramanmaraş Teknokent International Robot Competition. More than 100 teams from over 40 cities participated with 284 robots, with competitors coming from as far away as Mexico and Tunisia. The competition has 4 different categories: Sumo, Mini Sumo, Line Tracker and Fast Line Tracker.





TEKNO KAFE

Tekno Kafe projemizde vatandaşlarımız teknolojik gelişmeleri yakından takip edebileceği, bireysel veya ortak projeler geliştirebilecekleri bir ortama kavuşacaklardır.

Tekno Kafe'nin kablosuz internet hizmetinden tabletler veya kendilerine ait akıllı telefonlar ile ücretsiz yararlanabilecekleri gibi e-kitap ve e-dergi hizmetlerinden de faydalanabileceklerdir. Ayrıca çok sayıda kitap ve güncel yayını barındıracak olan Tekno Kafe, 7 gün 24 saat hizmet verecektir.

TECHNO CAFE

The Techno Cafe project, our citizens will be able to follow the technological developments closely and develop individual or joint projects.

You can use Techno Cafe's wireless internet service free of charge with tablets or smart phones and also benefit from e-book and e-magazine services. Techno Cafe, which will also accommodate a large number of books and current publications, will be open 24/7.

YEDİ GÜZEL ADAM EDEBİYAT MÜZESİ

Kahramanmaraş Büyükşehir Belediyesi şiirin aşkla yoğrulduğu söz ustası yazarlar ve şairler diyarı Kahramanmaraş'ın hem sosyal, hem kültürel ve sanatsal anlamda hem de UNESCO Dünya Edebiyat Kentleri listesine adını yazdırmasında önder Yedi Güzel Adam Edebiyat Müzesi olacaktır.

Müze Edebiyat tarihi ve bu alanda şehrimizin önde gelen kalem sahiplerinin; Kioklar, Projeksiyonlar ile diğer seslendirme ve film teknolojileri ile anlatıldığı tasarım ve görsel özeni yüksek bir müze özelliği taşıyacak, ayrıca bu alanın yanı sıra konferans salonu, sergi alanı, büyük bir kütüphane kısmı binayı bütünleyen diğer mekanlardır.

Bina 1992 yılında tescil edilmiş olup; orijinallliğini önemli ölçüde koruyarak günümüze kadar gelmiştir. İlimiz Dulkadiroğlu ilçesinde yer alan bu tarihi yapı Kara Lise adı ile anılan eski Kahramanmaraş Lisesi olup 1863 yılında Protestan Okulu olarak açılmış ve daha sonralar 1933 yılında ise şehrimizdeki ilk eğitim kurumu olarak açılmıştır.

SEVEN BEAUTIFUL MEN LITERATURE MUSEUM

(Yedi Güzel Adam Literature Museum)

The Kahramanmaraş Metropolitan Municipality has undertaken work on the Yedi Güzel Adam Literature Museum. The museum will celebrate the literary works of the leading writers and poets of Kahramanmaraş, in addition to their life and times.

Located in the Dulkadiroğlu District, the building was registered in 1992 as an historic structure and remains in its present state today. Built in 1863, as the Protestant School, it functioned as a private high school until 1933, when it became the Kahramanmaraş High School, also known as Kara Lise, making it the first public secondary school in the city.

The museum is planned with a high degree of design featuring conference and exhibition halls and a large library. The latest audio/visual technologies will also be used.



YEDİ GÜZEL ADAM EDEBİYAT MÜZESİ





KAHRAMANMARAŞ KURTULUŞ DESTANI PANORAMA MÜZESİ

1. Dünya savaşından sonra işgal edilen Anadolu topraklarının kurtuluşunun fitilini ateşleyen Maraş milli mücadelesini tüm halkımıza anlatmak için Kahramanmaraş Büyükşehir Belediye Başkanı Sayın Fatih Mehmet ERKOÇ'un girişimiyle 12 Şubat 1920 kurtuluş mücadelesi ölümsüzleştirilmiştir. 10 Şubat 2018 tarihinde, Kahramanmaraş'ın düşman işgalinden kurtuluşunun 98. yıl dönümünde törenle açılmıştır.

Konumu; Kahramanmaraş Onikişubat ilçesi Kültür Park içerisinde. Müzemizde kurtuluş mücadelesi; Önce normal gösterim sonra 3D animasyon filmle anlatılmaktadır.

Daha sonra 13 sahnede panoramik (3D) özel çizilmiş resimler ışık ve ses efektleriyle anlatılmaktadır.

1. Sahne Kahramanmaraş günlük yaşam
2. Sahne İngilizlerin Maraş'a gelişi
3. Sahne Ali Sezai Efendinin İngiliz komutanı ile görüşmesi
4. Sahne Abdal Halil Ağa olayı
5. Sahne Sütçü İmam olayı
6. Sahne Mehmet Ali Kısakürek'in Beyannamesi
7. Sahne Rıdvan Hoca olayı
8. Sahne Kaleye Hücum ve bayrağın çekilmesi olayı
9. Sahne Aşıkıoğlu Hüseyinin komutan ile görüşmesi
10. Sahne Şehrin ileri gelenlerinin tutuklanması ve protesto edilmesi
11. Sahne Aslanbey'in odası
12. Sahnesi Evliya Efendinin Taşhanda şehit edilmesi
13. Sahne Savaş ve Çatışma sahnesi

Gezi sonunda; Kurtuluş mücadelesinin önde gelen kahramanlarının yağlı boya portreleri ve o dönemde kullanılmış silahlar 12 şubat sonunda; istiklal madalyası 1920 günü kutlamaları temsili, istiklal madalyası kiosklar ve sesli anlatımlarla yapılmaktadır.

Son Bölümde ise 15 Temmuz destanı tüm Türkiye'de ve Kahramanmaraş'ta yaşanan olaylar, resimler eşliğinde anlatılmaktadır.





KAHRAMANMARAŞ LIBERATION EPIC PANORAMA MUSEUM

Occupied after World War 1, the Greater Municipality of Kahramanmaraş led the struggle for the liberation of the city, the Anatolian region and the nation. To commemorate our city's place in history and lest future generations forget, Mr. Fatih Mehmet ERKOÇ, inspired by the brave heroes of Maraş, wished to immortalize the February 12, 1920 liberation struggle with the establishment of Liberation Epic Panorama Museum. On February 10, 2018, the museum's opening ceremony was held on the 98th anniversary of the liberation of Kahramanmaraş from enemy occupation.

Location: inside the grounds of Oniki Şubat Kultur Park

Firstly, visitors are presented with a 3D animation film telling the city's story of the struggle for liberation from military occupation.

Following the film, guests walk through 13 specially painted panoramic scenes with light and sound effects.

1. Scene: Kahramanmaraş daily life
2. Scene: The British in Maraş
3. Scene: Interview with Ali Sezai Efendi the commander of the British forces
4. Scene: The Abdal Halil Ağa Event
5. Scene: The Sütçü Imam Event
6. Scene: The Statement of Mehmet Ali Kısakürek
7. Scene: The Rıdvan Hoca Incident
8. Scene: The attack on the Maraş Fortress and the desecration of the Turkish flag
9. Scene: The meeting of Aşıklioğlu Hüseyinin with the commander
10. Scene: The arrest of the city's leading dignitaries and the subsequent protest
11. Scene: Aslanbey's room
12. Scene: The Martyrdom of Evliya Efendi in Tashan
13. Scene: War and Work scene

At the end of the tour visitors can see the portraits of the heroes who took the lead in the liberation struggle and some of the weapons used. On display is the Independence Medal bestowed on the residents of the city by an act of parliament. In media kiosks, visitors can see and hear actual video and comments from notables during the Independence Medal celebration.

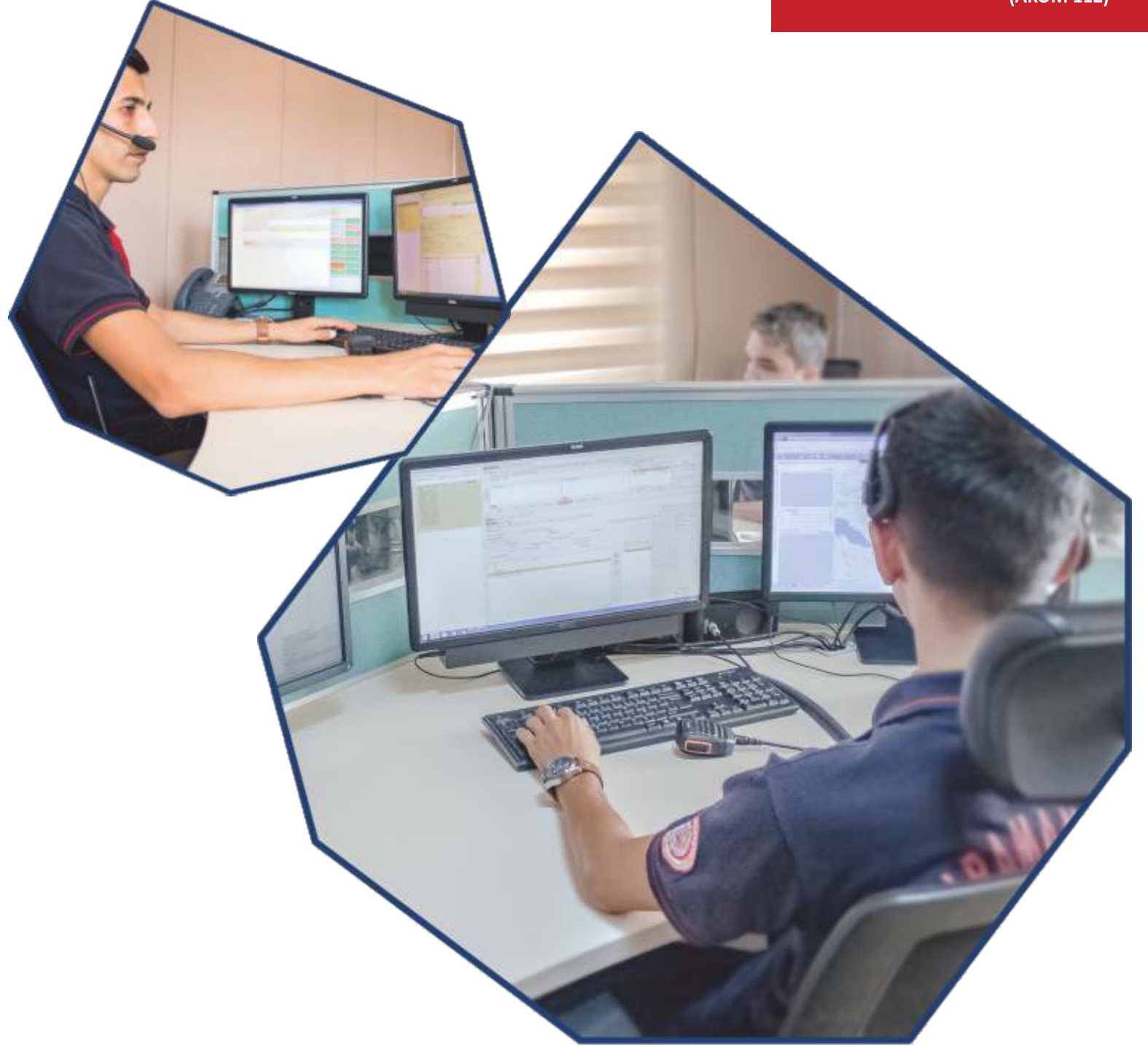
In the last room, the saga of the July 15 failed military coup is on display. Here, photos of the martyred citizens who gave their lives for the country are on display and all the events are described with accompanying pictures.

AFET KOORDİNASYON MERKEZİ (AKOM 112)

Şehrimizde afetlere yönelik her türlü tedbirin alınmasını, ekipleri sevk ve idare ederek olaylara müdahale edilmesini ve afetlerin en az zararla atlatılmasını sağlamak için kurulmuştur. 7/24 çalışma esasına göre personel, ses, sunucu kontrol, kayıt sistemleri ile donatılarak şehrimize hizmet etmektedir.

DISASTER COORDINATION CENTER (AKOM 112)

The City of Kahramanmaraş has taken measures to be prepared for any disaster. Emergency intervention is managed with the dispatching of disaster teams, ensuring that emergencies are overcome with the least amount of damage, injury or loss of life.



KAREKOD UYGULAMASI

"Daha Yaşanabilir Bir Kahramanmaraş" vizyonu çerçevesinde Kahramanmaraş Büyükşehir Belediyemiz web sitesi üzerinden ulaşılabilecek "Bitki Bilgi Kataloğu" hizmeti ile mesire alanları, park ve bahçelere dikmiş olduğumuz, ağaç ve süs bitkilerinin cinsi, yaşı vb. özellikleri, iOS/Android cihazınız üzerine yükleyebileceğiniz herhangi bir QR Kod (Kare kod) okuma uygulaması yardımıyla görüntülenebilmektedir.



DATA MATRIX APPLICATION

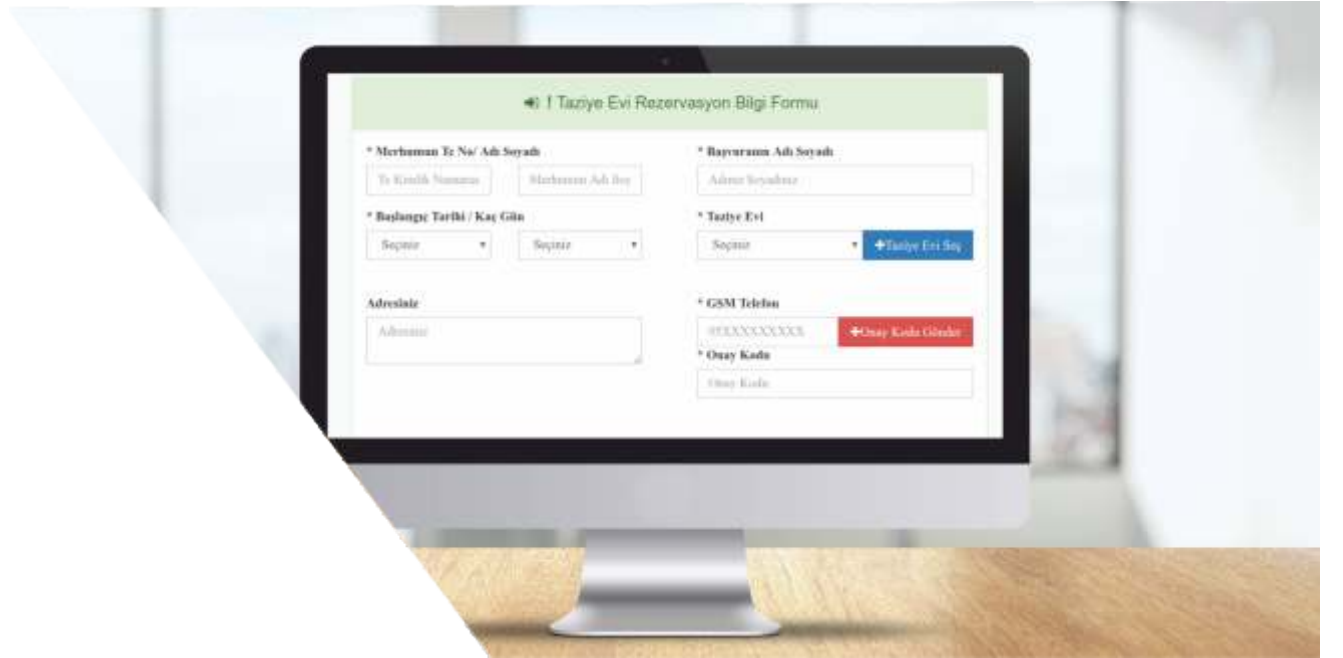
Within the framework of the vision for "A More Livable Kahramanmaraş", the Plant Information Catalog service can be accessed through the Kahramanmaraş Metropolitan Municipality website, providing a wide range of features such as trees and ornamental plants that have been planted in promenade areas, parks and gardens. With the help of QR Codes (Square code) that are displayed, residents can read and learn more about their local environment.

CENAZE HİZMETLERİ BİLGİ SİSTEMİ

Vatandaşlarımızın kurumsal web sayfamız üzerinden taziye evlerinin uydu koordinatları ile harita üzerinde adres ve yerini öğrenebilecekleri, online randevu talep edebilecekleri sistemdir.

FUNERAL SERVICES INFORMATION SYSTEM

Condolence Homes for city residents are located on the municipal website with satellite coordinates of the address and location on a map provided.





Akıllı Şehir Kahramanmaraş

Bilgi İşlem Dairesi Başkanlığı



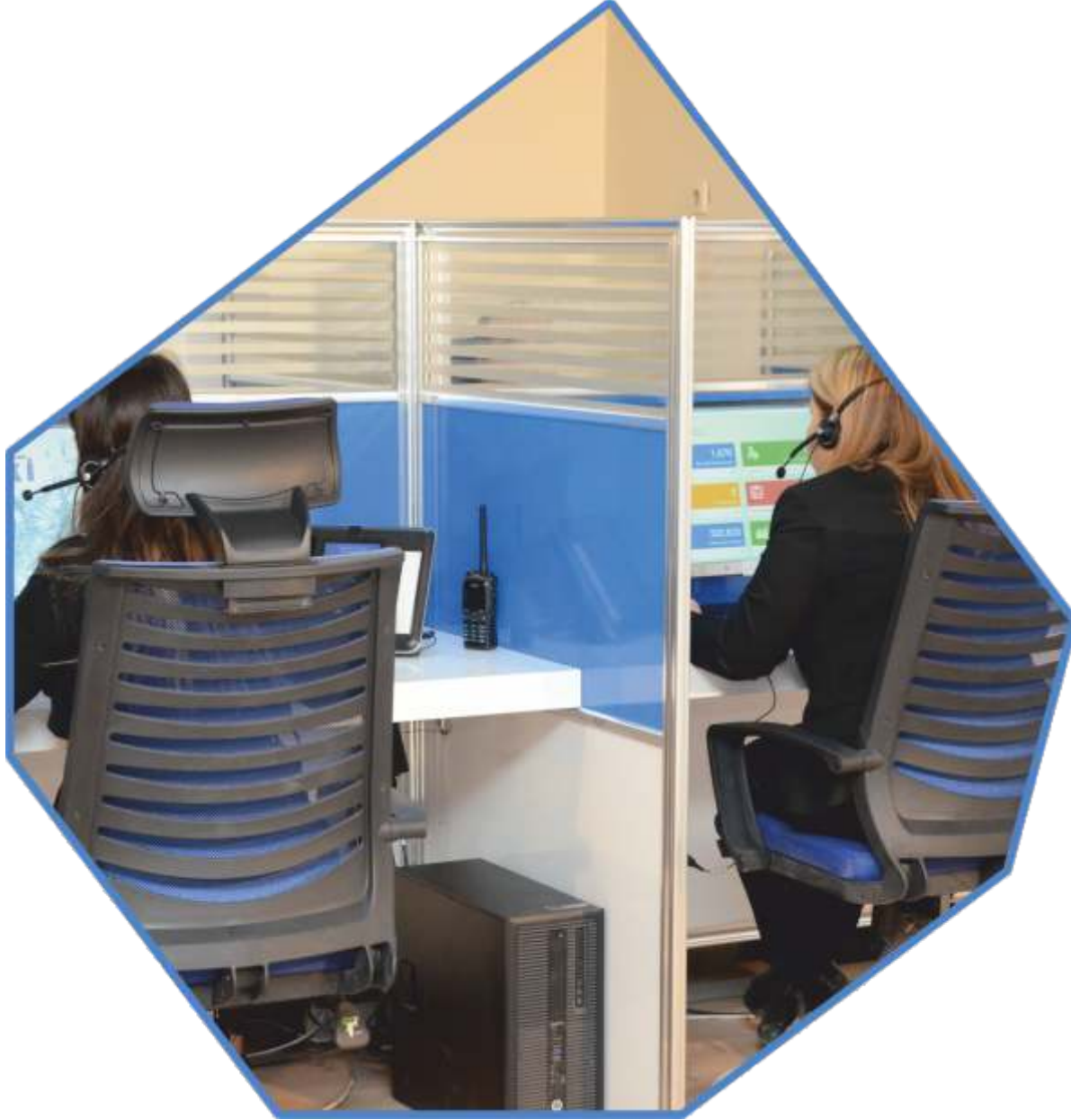
KASKİ MATİK

Nakit, kredi kartı ve sanal pos ile fatura ödeme işlemi
Kağıt para/madeni para ile ödeme ve para üzeri alma işlemi
Cihaz üzerinde bulunan sanal ve fiziki pos ile kredi kartı ile ödeme işlemi
Fatura ödeme ve sorgulama işlemi
Ön ödemeli kartlı sayaca kontör yükleme işlemi
Abonelik ön başvurusu yapabilecek ve başvuru belgesi yazdırabilecektir.
185 Çağrı Merkezine yapılan arıza ve başvuru işlemleri cihaz aracılığıyla online olarak gerçekleştirilebilecektir.
Borcundan dolayı suyu kesilen abonelerin açma kapama ücretleri ödemesinin ardından online olarak suyun açılması için Açma – Kapama Servisine bildirim gitmektedir.
Cihaz kendi üzerinde muhasebe işlemlerini yapabilecektir.
Cihaz 7/24 izlenebilecektir.
Cihazda bulunan sensörler ve kameralar aracılığıyla kurum merkezinden cihaz online olarak takip edilecektir.
Cihazlar web haberleşme sistemiyle 7/24 kurumla haberleşebilecektir.
Kurumla haberleşme olmadığı zamanlarda gelen işlemleri cihaz kendi veri tabanına kaydedip, ilk iletişim olduğu anda kuruma bildirmektedir.

KASKİ MATIC

Payment process with billing statement by cash, virtual pos or credit card.
Payment with cash/coins and receiving change
Payment process by credit card physical or virtual pos
Invoice payment and inquiry process
Prepaid card top-up process
Apply for service and print a certificate of application.
Complaint application procedures to the Call Center can be made online through the device.
To turn on service again due to non payment, the opening and closing fees must be paid and On-Off Service will be notified to reopen service.
The device will automatically adjust accounts.
The device can be accessed 24/7.
The device is monitored online from the Kaski center via sensors and cameras.
Devices are linked to the center and are in service 24/7 via internet. In case of internet interruption, the device will register transactions in its database and notify the center as soon as the internet connection is restored. In this way, continuity will be ensured.





ALO 185 ÇAĞRI MERKEZİ

185 Çağrı Merkezi, Kaski Bilgi İşlem Dairesi Başkanlığı bünyesinde vatandaşların su arızaları, kanal arızaları, kaçak ihbarları, su kirliliği bildirimleri konusunda hizmet vermeye devam etmektedir. 2017 yılı içerisinde çağrı merkezi hizmet standartlarının yükseltilmesi amacıyla VoIP destekli ve IP PBX santral özelliğine sahip, geliştirilmiş çağrı merkezi sistemi CBS harita verileriyle entegre edilmiş olup arıza bildirim süreçleri Web ve Android uygulama üzerinden takip edilebilir hale getirilmiştir.

ALO 185 CALL CENTER

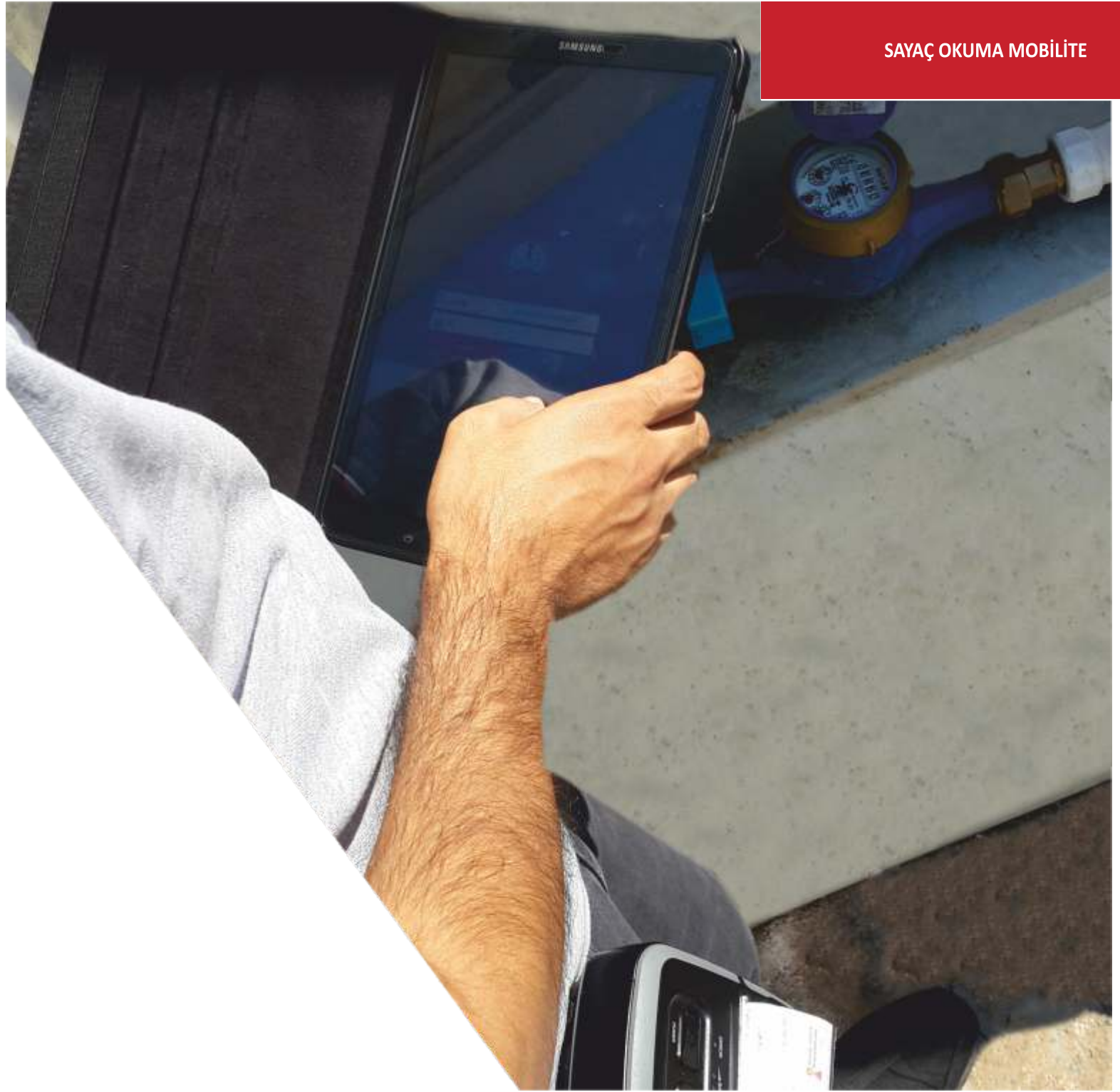
The 185 Call Center continues to provide services to residents regarding water failures, canal flooding, leak and water pollution notifications from the Kaski Data Processing Department. In order to increase call center service standards in 2017, the center developed a system with VoIP support. An IP PBX plant was integrated with GIS map data and fault notification processes have been made traceable through an Android web application.

SAYAÇ OKUMA MOBİLİTE

Sayaç okuma ekiplerine tablet dağıtılarak endeks ve sayaç durumunun fotoğraflanarak kayıt altına alınması sağlanmıştır. Sayaç okuma işleminin el terminali yerine tablet üzerinden mobil uygulama ile okunarak faturalandırılması birçok kolaylık sağlamaktadır. Mobil uygulama kullanımı endeks okuma hataları, bozuk sayaç, arızalı sayaç vb. durumlarda zaman damgalı fotoğrafların Kaski sunucularına anlık gönderilmesi sayesinde kayıt altına alınmakta olup sorunların daha hızlı ve kesin bir şekilde tespiti ve çözümüne olanak sağlamaktadır. Mobil uygulama çevrimiçi ve offline olarak çalıştığı için kayıt altına alınan tüm veriler iş gücü verimliliğine katkı sağlamaktadır.

METER READING MOBILE TE

All meter reading teams were given tablets to record and index meter status, making the task easier to perform electronically than with a hand held terminal. Mobile applications can detect errors, corrupted or defective meters. Time stamped photos are sent electronically to Kaski allowing quick and precise detection and resolution of problems. Since the mobile application works online and offline, all recorded data contribute to labor productivity.



İÇME SUYU SU KALİTESİ VE ONLİNE RAPORLAMA

N. Alınan Yer	Geliş Sebeti	Miktarı (ml)	Numune Çeşidi
ÜNGÜT MAH		500	SEBEKE

Parametreler	Mevzuat Limiti En düşük	Mevzuat Limiti En yüksek	Analiz Sonucu	Durum
pH	8.5	9.5	7.85	İYİ
Bulanıklık (NTU)	0	5	0.31	İYİ
Renk	0	20	0	İYİ
İletkenlik (µS/cm)	0	2500	365	İYİ

İÇME SUYU SU KALİTESİ VE ONLİNE RAPORLAMA

Kaski olarak kurum içi ve kurum dışı laboratuvarlarda yapılan su analizleri tüm teknik bilgileriyle beraber www.maraskaski.gov.tr kurumsal web sayfamızda Su Kalitemiz bölümünden anlık takip edilmektedir.

WATER QUALITY AND ONLINE REPORTING OF DRINKING WATER

The results of water analysis can be monitored on our web site www.maraskaski.gov.tr together with all technical information provided by the Water Quality Department.

WEB SİTESİ ÜZERİNDEN ONLİNE ENDEKS BİLDİRME VE ÖDEME

Aboneler evde bulunmama ve benzeri nedenlerden dolayı dönemsel su sayacı okunamama durumunda ileriki dönemlerde birikmiş tüketim endeksi oluşmaması için www.maraskaski.gov.tr kurumsal web sayfamızda Online Endeks Girişi kısmından abone ve sayaç bilgilerini girip güncel sayaç endeksi girilebilir. Daha sonra Online Fatura Ödeme kısmından borç ödenebilmektedir.

ONLINE INDEX NOTIFICATION AND PAYMENT

In the event that a water meter cannot be read due to an absent home occupant or other reason, the subscriber name and meter information can be entered in the Online Index Entry section of the www.maraskaski.gov.tr website and the current meter index can be entered. The bill can then be paid at the Online Invoice Payment section.

WEB SİTESİ ÜZERİNDEN ONLİNE
ENDEKS BİLDİRME VE ÖDEME





CBS SUDABİS ALTYAPI BİLGİ SİSTEMİ

Kaski Coğrafi Bilgi Sistemleri ile şehrimize ait İçme Suyu, Atıksu, Yağmur Su'larına ait yer altında bulunan hatlar, adres ve abone verileri ile eşleştirilerek harita üzerinde gösterimleri sağlanmıştır. Bu sayede borulara ait uzunluk malzeme ve çap bilgileri, abonelerin harita üzerinde gösterilmesi sağlanarak Coğrafi konumdan yararlanılarak beslendiği depo, arıza esnasında müdahale edilecek kısımların belirlenmesi, su kesintisi sırasında kesintiden etkilenecek aboneler belirlenmektedir.

GIS SUDABİS INFRASTRUCTURE INFORMATION SYSTEM

Kaski Geographical Information Systems manages the quality of drinking water for the city of Kahramanmaraş as well as the wastewater and rain water in underground lines. It also has address and subscriber data indicated on the city map. In this way, the length and diameter of pipes the subscribers have can be seen on the map. By using the geographical location of the source of the break or leak, the affected sections and parts can be identified and replaced. A cut in water service will be made during the repairs and subscribers notified.

KASKİ GÜVENLİK SİSTEMLERİ

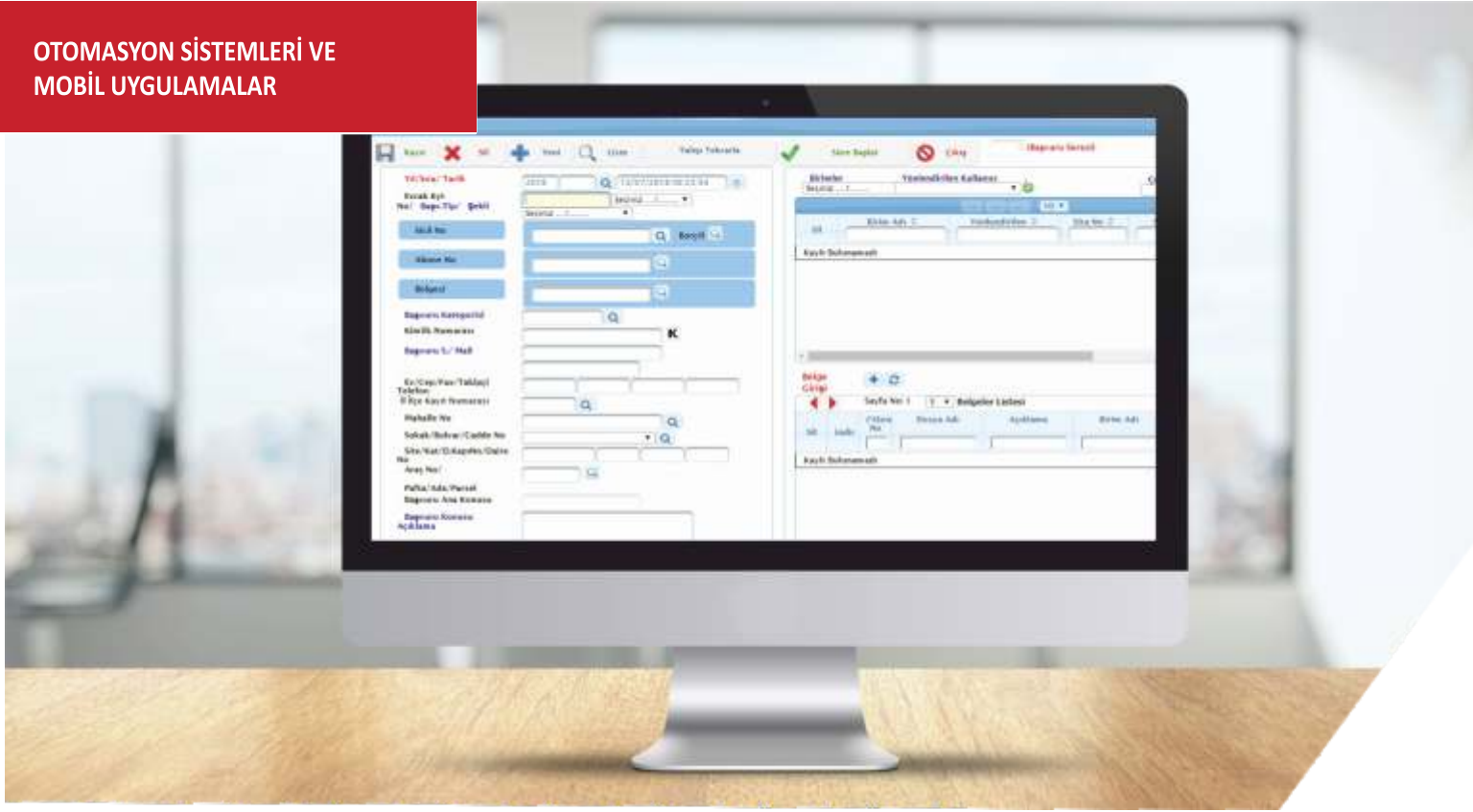
Özellikle suyun abonelere daha güvenli ve sağlıklı ulaştırılabilmesi için Kaski' nin tüm tesislerinde ve birimlerinde tesis edilen güvenlik kameraları ile sürekli takip yapılmaktadır. Şu an Kaski hizmet sorumluluk alanlarında 180 adet güvenlik kamerası aktif olarak çalışmaktadır. Bu alanlarda meydana gelen asayiş olaylarının çözülmesi için gerektiğinde kolluk kuvvetleri ve savcılık makamıyla kayıtlar paylaşılmaktadır.

KASKİ SECURITY SYSTEMS

In order to ensure that water is delivered to subscribers in the safest and healthiest manner, continuous monitoring is carried out by security cameras installed in all facilities and units of Kaski. Currently, 180 security cameras are active in the areas responsible for providing service. In case of any emergency occurring in these areas, law enforcement officers and the Prosecutor's Office share records and reports when necessary.



OTOMASYON SİSTEMLERİ VE MOBİL UYGULAMALAR



OTOMASYON SİSTEMLERİ VE MOBİL UYGULAMALAR

Otomasyon Yazılımları sayesinde il sınırları içerisinde tüm Kaski birimleri arasında etkileşimli veri paylaşımı sağlanmıştır. Çeşitli platformlarda ve kurumun kendi ihtiyaçları ve vatandaşlara yönelik işlemler yapılabilmesi için web tabanlı programlar kullanılmaktadır. Otomasyon ve tüm diğer yazılımlarımız birbiriyle bütünleşmiş çalışmaktadır. Ayrıca Kaski mobil uygulaması sayesinde cep telefonu ve tabletlerde kullanılarak Kaski ile ilgili işlem ve bilgi alışverişi sağlanmaktadır.

AUTOMATION SYSTEMS AND MOBILE APPLICATIONS

With Automation Software, interactive data sharing is provided between all Kaski units within the provincial boundaries. Web-based programs are used on various platforms and for Kaski's own needs and for subscribers. Automation and all other software are integrated. Also the Kaski mobile app can be downloaded to receive information and submit inquiries.

ONLİNE ARIZA SÜREÇ TAKİBİ

Tüm il genelinde arıza ekiplerine tablet dağıtılarak gerekli eğitimler verilmiştir. Arıza bildirimini bıraktığı andan itibaren tüm süreç web uygulama üzerinden izlenebilir şekilde getirilmiştir. Bu kapsamda 87 adet tablet ekiplere dağıtılmıştır ve geliştirme çalışmaları sürekli devam etmektedir. Arıza bildirim süreci başlangıcından arıza sonuçlanıncaya kadar kategori bazında ve arıza sonuçlanma durumu bazında vatandaşa gönderilen farklı SMS bilgilendirmeleri otomatik hale getirilmiştir. Abone hattı, şebeke hattı gibi arıza ekiplerinin işlerini kolaylaştıracak olan lejant bilgilerinin arıza ekiplerinde bulunan tablet uygulaması üzerinden takip edilebilmesi sağlanmıştır. Doğalgaz ve elektrik altyapı verilerinin arıza ekipleri tarafından tablet üzerinden haritada takip edilebilmesi için sisteme eklenmiştir.

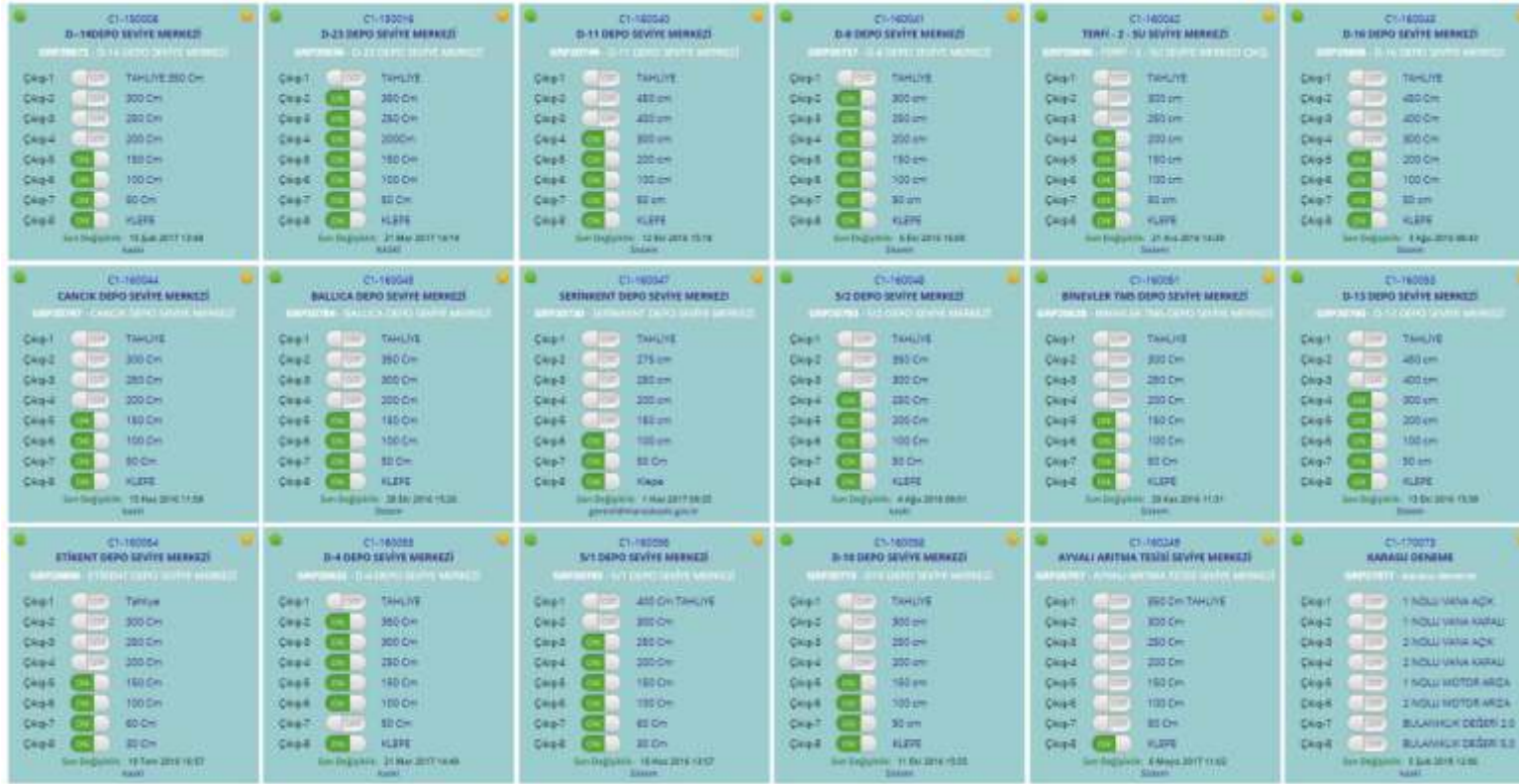
ONLINE TROUBLESHOOTING PROCESS

Training was given to all repair teams throughout the province. From the moment a failure complaint has been received, the entire repair process is now traceable via a web application. In this context, 87 tablets have been distributed to the teams and development is ongoing. Different SMS notifications that are sent to residents on the basis of category and degree of severity have been automated from the beginning to the end of the repair process. Information that will facilitate the work of repair teams, such as subscriber line and network line, can be tracked through the tablet application. Repair teams can follow the natural gas and electricity infrastructure data on the map and add newly installed lines to the system.



DEPO SEVİYELERİ KONTROL SİSTEMİ

Su depolarının su seviyeleri, mevcut hacimleri, su depolarından şebekeye verilen su miktarları, terfi merkezlerindeki hat basınç değerleri, motor ve vanaların durum pozisyonları merkezden izlenecek ve müdahale edilebilecek. Depoların seviye durumlarına göre iletim hatları üzerinden gerekli manevralar yapılarak su seviyesinin düşük olduğu bölgelere suyun aktarılması sağlanmaktadır.



STORAGE LEVEL CONTROL SYSTEM

The water level in storage tanks, available volumes, and amount of water supplied to the network from water tanks, line pressure values in the distribution centers, the status positions of the pumps and valves can all be monitored and intervened from the center. According to the level of water in storage, the necessary action can be taken through transmission lines and the water transferred to regions where levels are low.

KASKİ ARAÇ VE AKARYAKIT İZLEME SİSTEMLERİ

Araç takip sistemi en temel tanımı ile araçların GPS uyduları sayesinde 7 gün 24 saat internete bağlı bir bilgisayar, akıllı telefon, tablet vs. üzerinden takip ve kontrol edilmesini sağlayan sistemlerdir. Kurumumuzun yaklaşık 300 adet aracında bulunan araç takip sistemi ile araçların hızları, izlemiş oldukları rotalar, duraklama yaptıkları yerler, rölanti süreleri gibi çok sayıda bilgi, haritalar üzerinden anlık ve geçmişe dönük olarak izlenebilir, anlık ve geçmişe dönük raporlar ile, kayıt ve kontrol altına alınabilir. Ayrıca akaryakıt kullanımının takibi yapıldığından dolayı sarfiyat minimize edilerek saha çalışmaları en ekonomik biçimde yapılmaktadır.

KASKİ VEHICLE AND FUEL MONITORING SYSTEMS

A basic vehicle tracking system using satellite GPS has been installed in all Kaski vehicles. Vehicles and their location can now be monitored via internet 24 hours a day by computer, smartphone, tablet, etc. These systems are monitored and controlled. The vehicle tracking system records the speed of the vehicle, the routes taken, all places where the vehicle has stopped and the idle time. The vehicle can be tracked instantly and a report history made. These reports are then recorded and checked. In addition, fuel consumption is also monitored. Monitoring vehicle usage assures field work is performed economically, minimizing fuel consumption.





AKILLI SAYAÇ SİSTEMİ

Sistem sayesinde, abone satın aldığı kadar su kullanabilir. Ön Ödemeli Su Sayacı, ekranı sayesinde kullanım bilgilerini verir, kullanımı kolaydır. Sürekli kendi kendini kontrol ederek herhangi bir aksaklığa müsaade etmez. Her sayacın kendine özgü bir akıllı elektronik kartı vardır. Ön Ödemeli Sayaçlara dolum işlemleri ise KASKİ veznelerinden yapılmaktadır. Aboneler sayacın kartıyla mesai saatleri içinde herhangi bir KASKİ veznesinden işlemi kolayca yapabilmektedir. Mesai saatleri dışında ve tatil günlerinde kredi bitmesi halinde sayaçlar otomatik olarak ek kredi kullanımına başlayarak mesai saatlerine kadar su kesilmesinin önüne geçilmektedir.

SMART METER SYSTEM

The Smart Meter System assures the subscriber that he pays only for the amount of water he uses. Prepaid Water Meters provide an easy to read digital screen indicating usage. There is no disruption of service when checking the system. Each meter has its own smart electronic card. KASKİ prepay meters directly accept payment by the subscriber using a smart electronic card. In case of credit expiry meters will automatically debit the account and water service will not be discontinued. Any addition debt will be credited to the account until payment is made.

ATIKSU ARITMA TESİSLERİ

Kahramanmaraş Merkezi Atıksu Arıtma Tesisi, Gayberli Bölgesinde Büyükşehir Belediyesi'ne ait olan yaklaşık 24 hektarlık alanda inşa edilmekte olup tahsis edilen alanın sadece %54'ü (13 hektar) kullanılmaktadır. Evsel atık suların arıtılması amacıyla 2030 ve 2045 gereksinimlerini karşılayacak şekilde iki etap olarak projelendirilen Atıksu Arıtma Tesisi 1,320,000 kişilik nüfusa hizmet verecek kapasitede olup arıtılan atıksular deşarj kriterlerine uygun olarak Sır Barajı'na iletilecektir. Ayrıca Pazarcık, Türkoğlu, Afşin ilçelerimizdeki Atıksu Arıtma Tesislerimiz faaliyettedir.

Tesislerimizde arıtılan atık suların standartlara uygunluğu çıkış yapısı üzerinde bulunan gerçek zamanlı uzaktan atık su izleme istasyonu (Sais) ile Çevre ve Şehircilik Bakanlığı'nca 7 gün 24 saat izlenmektedir. Ayrıca tesise gelen atık su tesis girişinden deşarj edilmesine kadar ki tüm aşamalar idarî bina da kurulu bulunan SCADA sistemi ile 7 gün 24 saat izlenmekte ve kumanda edilmektedir.

WASTEWATER TREATMENT PLANTS

Kahramanmaraş Central Wastewater Treatment Plant located in the Gayberli district, covers approximately 24 hectares of land and is owned by the Metropolitan Municipality. At this time only 54% (13 hectares) of the allocated area is being used. The Wastewater Treatment Plant, which is designed as two stage treatment process, meets the requirements for Agendas 2030 and 2045 for the treatment of domestic wastewater. It has the capacity to serve a population of 1,320,000 and the treated wastewater will be conveyed to the Sır Dam, in accordance with discharge criteria. In addition, wastewater treatment plants are in operation in Pazarcık, Türkoğlu and Afşin districts.

The conformity of treated wastewater to municipal standards is monitored by the Ministry of Environment and Urbanization 24/7 by means of a real time monitoring station (Sais) located at the exit structure. In addition, all stages from water entering into the facility to the discharge of waste water from the facility, are monitored 24/7 by the SCADA system located in the administrative building.



ATIKSU ARITMA TESİSİNDE METAN GAZINDAN ELEKTRİK ÜRETİMİ



ATIKSU ARITMA TESİSİNDE METAN GAZINDAN ELEKTRİK ÜRETİMİ

Atıksuları arıtmanın yanında ekonomiye kazandıracak projede tesisimizde kojenerasyon motorları ile metan gazından elektrik üretilecek aynı zamanda karbondioksit göre 21 kat daha zararlı olan metan gazının sebep olduğu sera etkisinin önüne geçilmektedir. Aynı zamanda gaz motorlarının oluşturduğu ısıyı da kullanarak ünitelerin ısıtılmasını sağlamaktadır. Kojenerasyon kısaca, enerjinin hem elektrik hem de ısı formlarında aynı sistemden beraberce üretilmesidir. Bu birliktelik, iki enerji formunun da tek tek kendi başlarına ayrı yerlerde üretilmesinden daha ekonomik neticeler oluşturmaktadır. Basit çevrimde çalışan, yani sadece elektrik üreten bir gaz türbini ya da motoru, kullandığı enerjinin %30-40 kadarını elektrığe çevirebilmektedir. Bu kapsamda tesisin enerji ihtiyacı da üretilen metan gazından karşılanmaktadır.

ELECTRICITY PRODUCTION FROM METHAN GAS IN WASTEWATER TREATMENT PLANT

In addition to wastewater treatment, the facility will generate electricity from methane gas to power cogeneration engines, eliminating greenhouse emissions. It also eliminates heat generated from the use of gas powered engines. Cogeneration generates both electricity and heat from the same system. The generation of these two energy forms is more economical than producing them individually. A gas turbine engine can convert 30-40% of its energy to electricity. In this context, the energy needs of the plant are also met by using methane gas.

www.kahramanmaras.bel.tr

www.buyuksehirheryerde.com

BÜYÜKŞEHİR
her yerde

